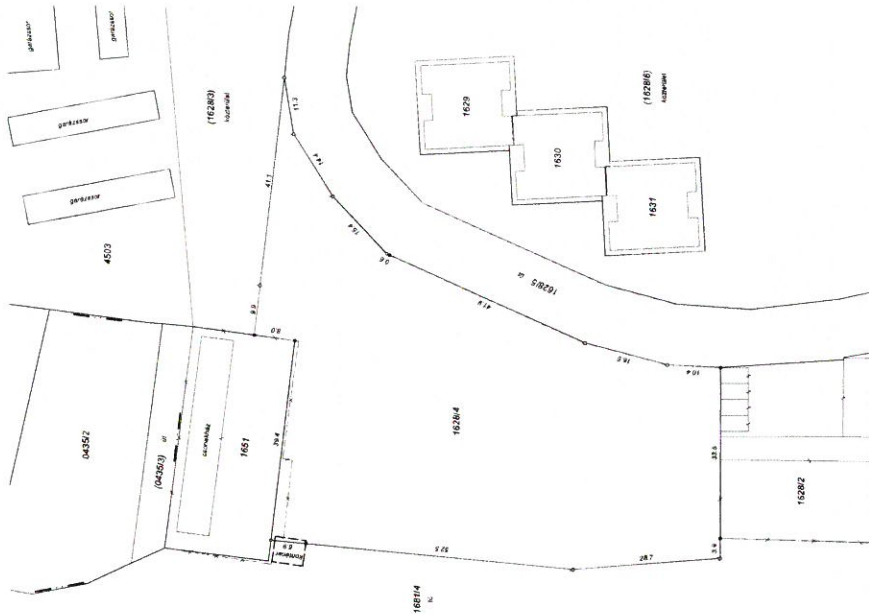




A helyszínrajzon ábrázolt telek méretei a Vértesi Erőmű Sportegyesület adatszolgáltatása alapján kerültek meghatározásra. A telekalakítás jelenleg még nem készült el. Az épület helyszínrajz szerinti elhelyezése csak a telekalakítást követően lehetséges. A tervben ismertett beépítési adatok, csak azonos telekalakítás figyelembevételével érvényesek!

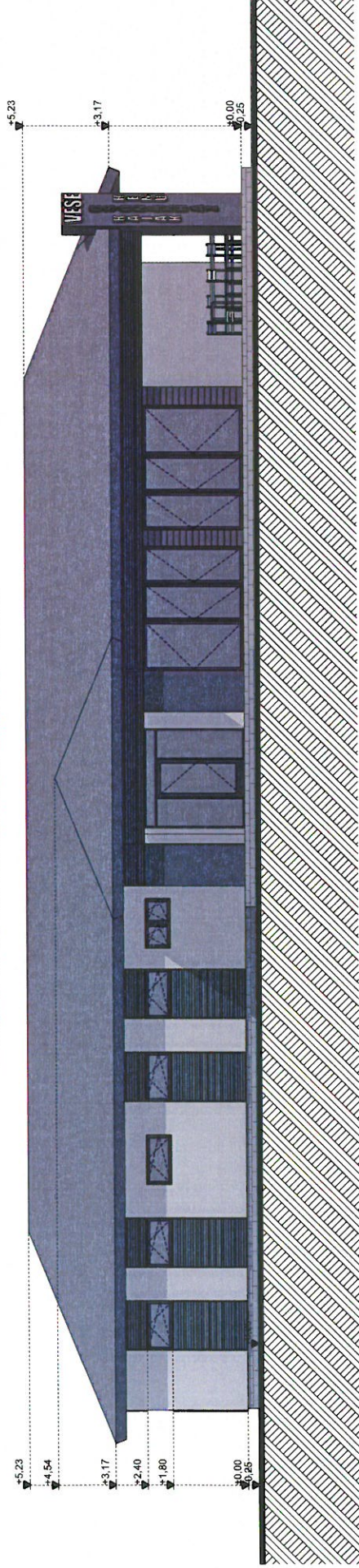
BEÉPÍTÉSI ADATOK

Cím:	2840 Oroszlány
Helyrajzi szám:	Még nem rendezett
Telek mérete:	2108 m ²
Épület bruttó alapterülete:	261 m ²
Beépítettség:	12%
Tervezett építménymagasság:	3,75 m

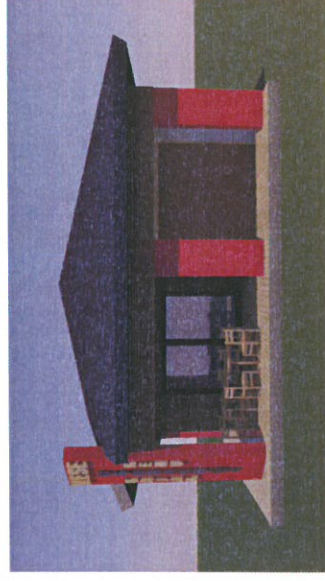
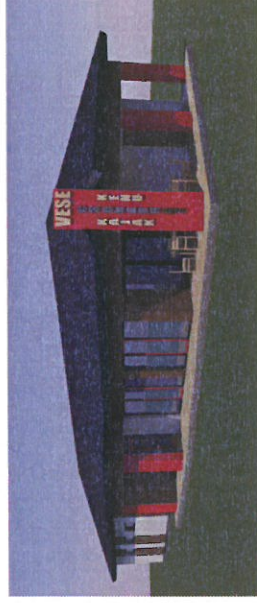
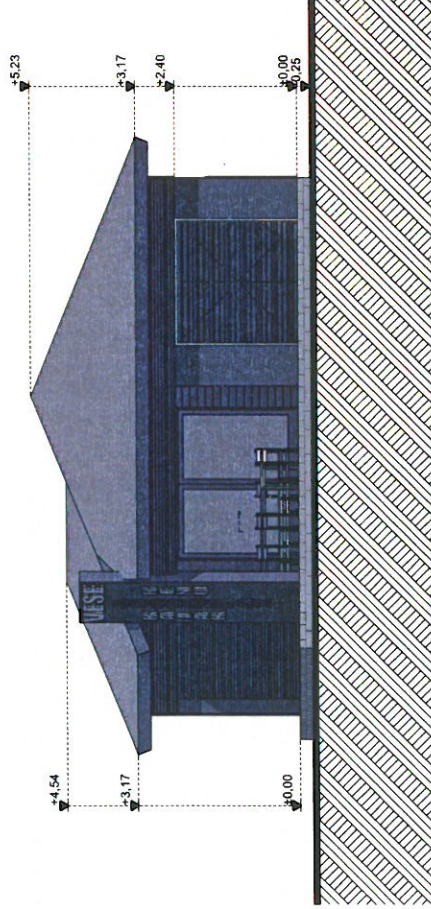


SZIGANUSZ MÉRŐKIRODA Kft. 9800 Tatabánya, Vértanúk tere 1. II. em. 910.					
Megrendelő:	Magyar Kajak-Kenu Szövetség 1038 Budapest, Latorca utca 2.	Dátum:	2018. február		
Munka megnevezése:	Vértesi Erőmű Sportegyesület (Oroszlány) - Kajak-kenu csónakház - koncepció és vázlaterv - 2840 Oroszlány, Malom tó	Méretarány:	1:500 1:1000		
Rajz tárgya:	HELYSZÍNRAJZOK	Rajzszám:	H-1		
Felelős tervező:	Langyelné Vargha Antonia É2 11-0132	Aláírás:			

ÉSZAKI HOMLOKZAT 1:100

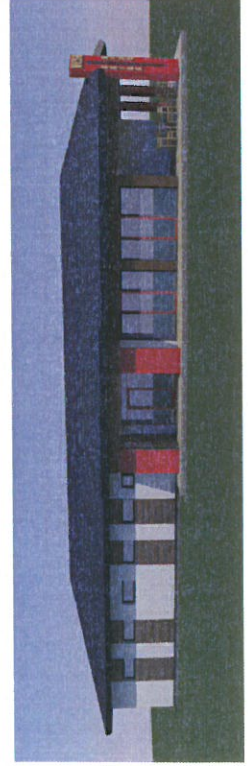


NYUGATI HOMLOKZAT 1:100

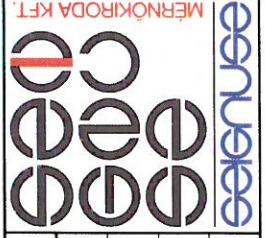


HOMLOKZATI SZÍNEK ÉS ANYAGOK

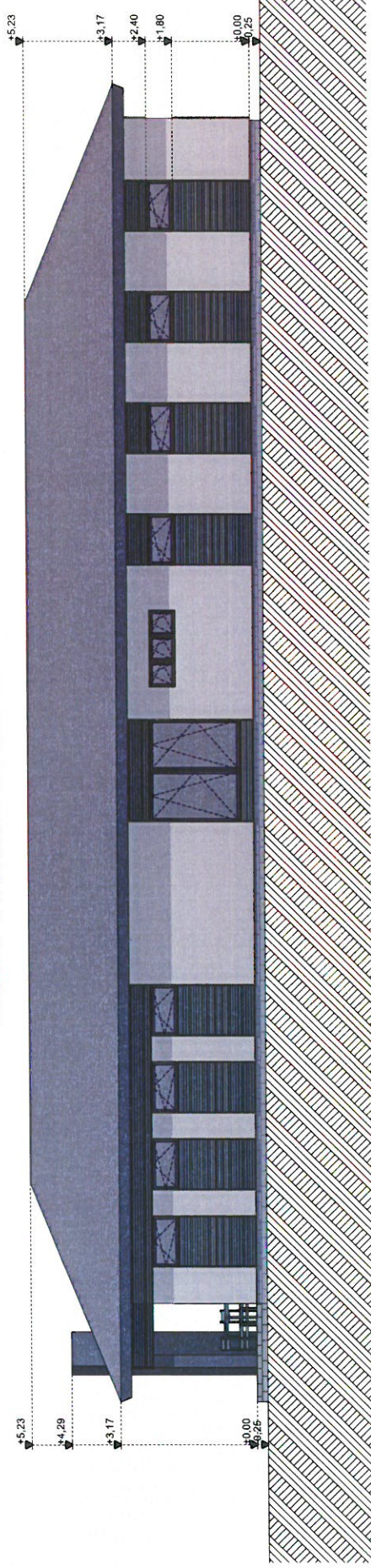
- Egyenes vágású kerámia felülsőrép (antracit)
- Festett alumínium (antracit) ereszcsonala és lefolyó
- Homlokzati kaput vakolat fehér színben
- Lábazati mész-kő (világos) köbörlet
- Homlokzati műanyag (antracit) nyílászárók
- Fa homlokzati burkolatok



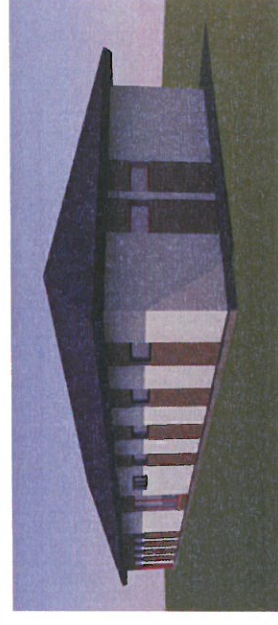
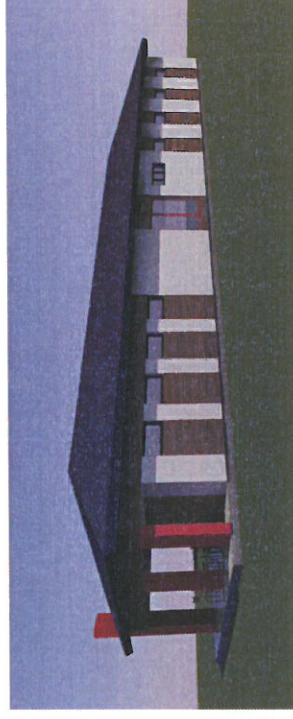
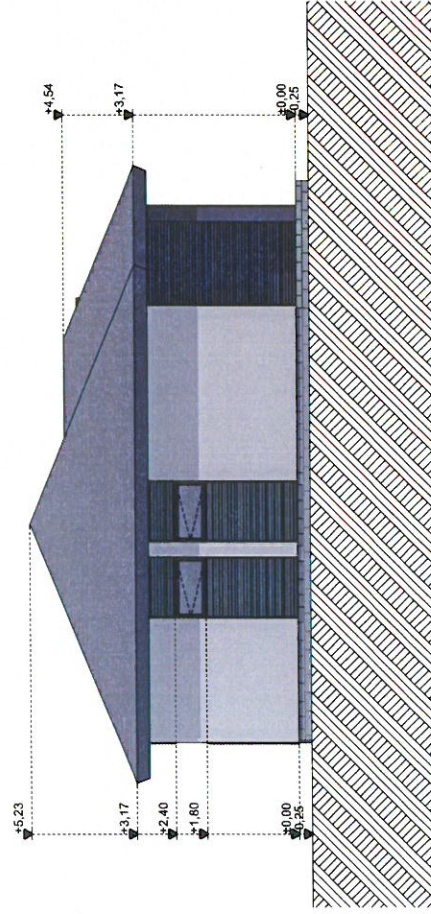
SZIGMONSZ MÉRŐKIRODA Kft.			
Megrendelő:	Magyar Kajak-Kenu Szövetség 1038 Budapest, Latorca utca 2.	Dátum:	2018. február
Munka megnevezése:	Vértességi Erőmű Sportegyesület (Oroszlány) - Kajak-kenu csónakház - koncepció és vázlat - 2840 Oroszlány, Malom tó	Méretarány:	1:100
Rajz tárgya:	HOMLOKZATOK	Rajzszerkesztő:	É-3
Felkészítő tervező:	Lengyelkő Vagha Anikó Ez 11-0132	Adatlap:	



DÉLI HOMLOKZAT 1:100

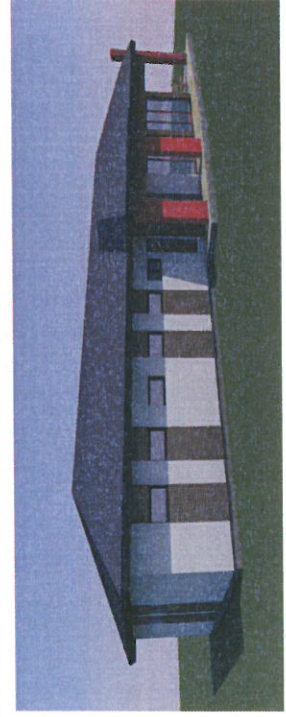


KELETI HOMLOKZAT 1:100

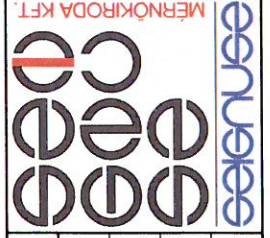


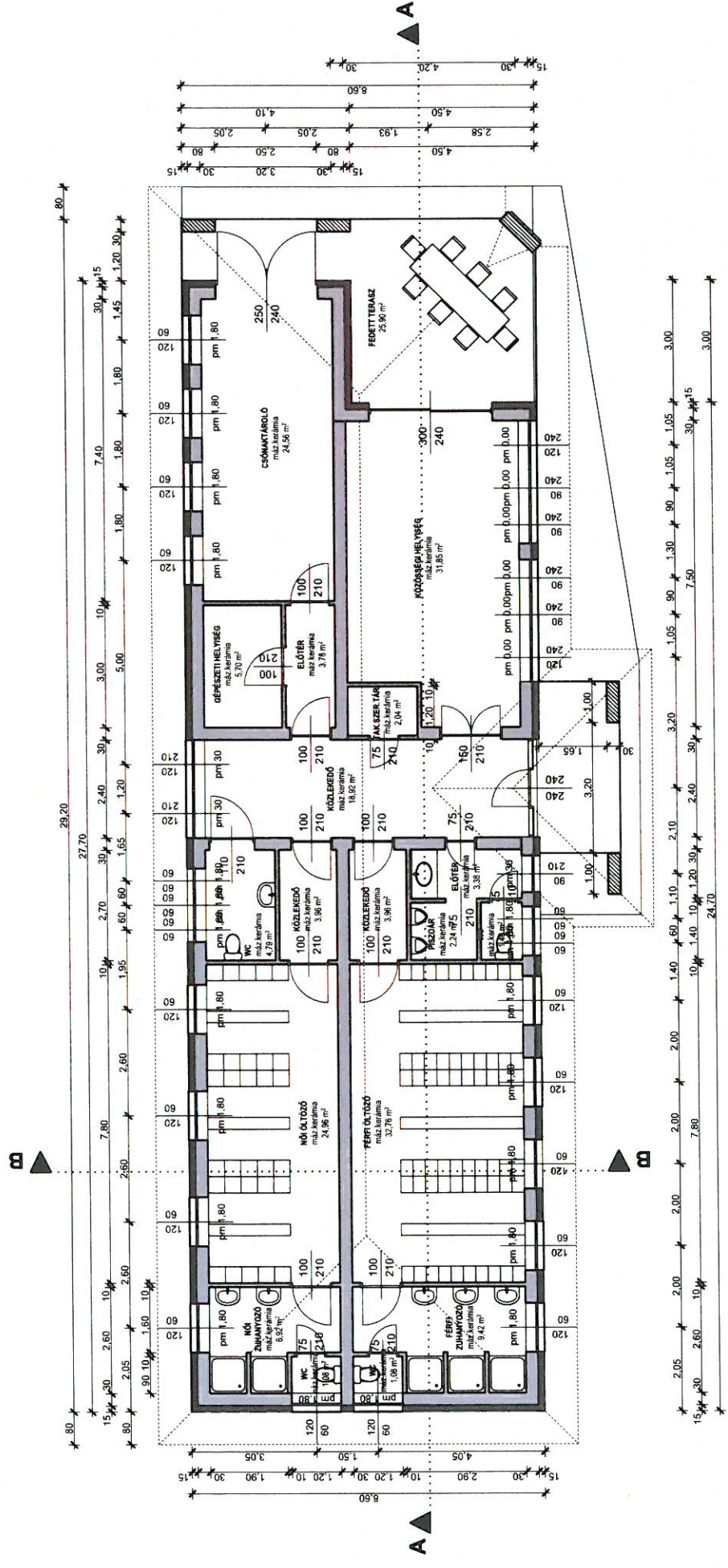
HOMLOKZATI SZÍNEK ÉS ANYAGOK

- Egyenes vágású kerámia tetőcserep (entractil)
- Festett alumínium (antracit) ereszesatorna és lefolyó
- Homlokzati kapart vakolat ténér szintben
- Lábazati mészkő (világos) köbörkölet
- Homlokzati műanyag (entractil) nyílászárók
- Fa homlokzati burkolatok
- Festett alumínium lemezburkolatok (bordó, vagy piros)



SZIGMOND MÉRŐKIRODA KFT.		1000 Tatabánya, Vértesséi tere 1. II. em. 910.	
Megrendelő:	Magyar Kajak-Kenu Szövetség 1038 Budapest, Latorca utca 2.	Dátum:	2018. február
Munka megnevezése:	Vértési Erőmű Sportegyesület (Oroszlány) - Kajak-kenu csónakház - koncepció és vázlatterv - 2840 Oroszlány, Mátyás út	Méretarány:	1:100
Rajz tárgya:		Rajzszám:	É-4
Felkészítő:	Lengyel Vargha Anikó	Ábrák:	
	Ész 11-0132		





HELYISÉGEK		Tartalom	Tartalom
Helyiség neve	Burkolat		
csónaktároló	máz kerámia	24,56	24,56
előtér	máz kerámia	3,38	3,38
előtér	máz kerámia	3,79	3,79
fedett terasz	máz kerámia	25,90	25,90
férfi öltöző	máz kerámia	32,76	32,76
férfi zuhanyzó	máz kerámia	9,42	9,42
gépészeti helyiség	máz kerámia	5,70	5,70
közeledő	máz kerámia	3,97	3,97
közeledő	máz kerámia	3,97	3,97
közeledő	máz kerámia	18,92	18,92
közeledő	máz kerámia	31,85	31,85
női öltöző	máz kerámia	24,96	24,96
női zuhanyzó	máz kerámia	6,92	6,92
piszoár	máz kerámia	2,24	2,24
lakó sz. társ.	máz kerámia	2,04	2,04
WC	máz kerámia	1,08	1,08
WC	máz kerámia	1,40	1,40
WC	máz kerámia	1,40	1,40
WC	máz kerámia	4,79	4,79
			208,73 m ²

Bruttó beépített alapterület 261,02 m²

ALAPRAJZ 1:100



É

SZIGANUSZ MÉRNÖKIRODA Kft.
3000 Tatabánya, Vörösmarty tér 1. II. em. 910.

Megrendelő: Magyar Kajak-Kenu Szövetség
1038 Budapest, Latorcsa utca 2.

Munka megnevezése: Vértesi Erőmű Sportegyesület (Oroszlány) - Kajak-kenu csónakház - koncepció és vázlat - 2040 Oroszlány, Malom tó

Rajz tárgya: ALAPRAJZ

Felelős tervező: Lengyelné Vargha Antónia
És 11-0132

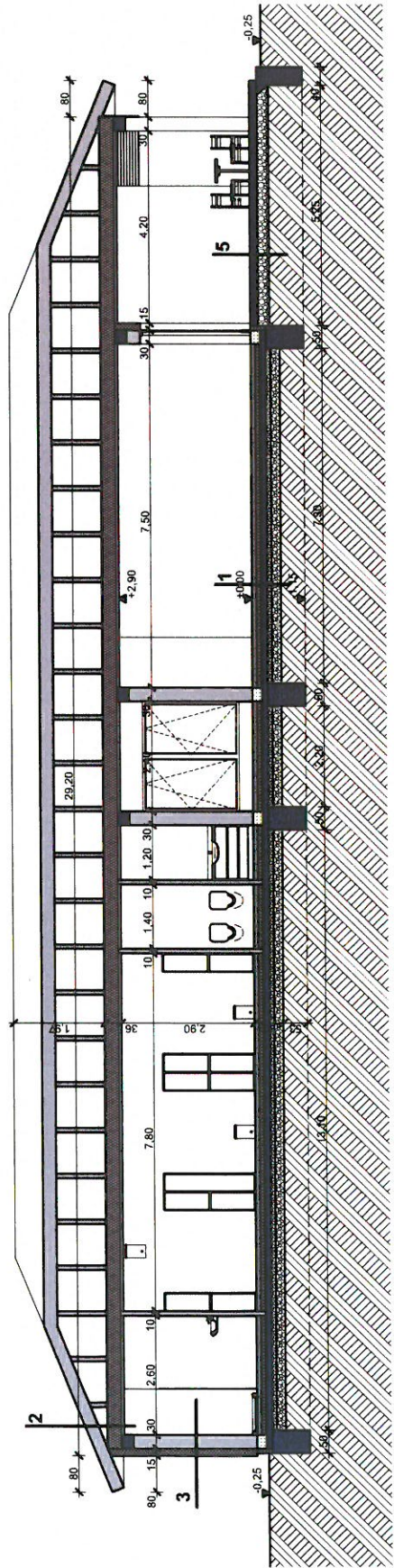
Dátum: 2018. február

Méretarány: 1:100

Rajzszám: É-1

Aláírás:

A-A METSZET 1:100



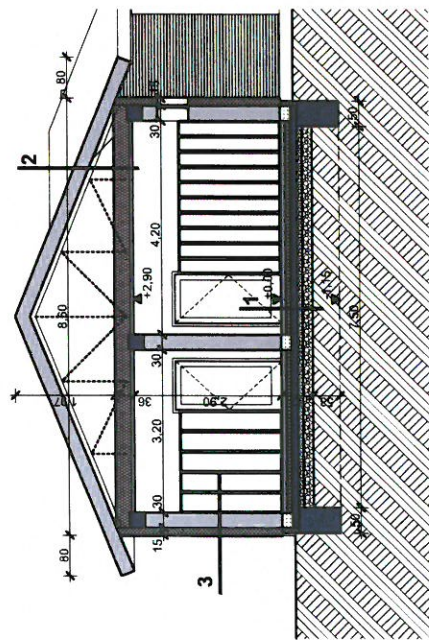
- 1** falazat
- 2 cm burkolat + ragasztó
 - 8 cm aljzabeton
 - technológiai szigetelés (PE fólia)
 - 10 cm lépéssaló hőszigetelés
 - 1 rfg. SBS módifkált bitumenes lemezszerkezet
 - 12 cm vasalt aljzabeton
 - 10x20 cm zúzottkő ágyazat
 - tömörített alátalaj

- 2** falazat és földm.
- egyenes vágású kerámia tetőcserep
 - ellenőrzés
 - 1 rfg. páraáteresztő fólia
 - acélcserepeltű rácsos szarazat
 - légrés
 - 30 cm kőzetgyapot hőszigetelés
 - légrés
 - gipszkarton vázszerkezet
 - 1 rfg. párazáró fólia
 - 2 rfg. tűzgátló gipszkarton

- 3** falazat
- vékony nemesvakolat
 - 15 cm EPS Grafit hőszigetelés
 - 30 cm vakkerámia falazat
 - beltéri vakolat
 - beltéri festés

- 4** tetősz
- 2 cm fagyálló lapburkolat és ragasztó
 - 15 cm vasalt aljzabeton
 - 25 cm tömörített zúzottkő ágyazat

B-B METSZET 1:100



SZIGANUSZ MÉRNÖKIRODA Kft.			
Megrendelő:	Magyar Kajak-Kenu Szövetség 1038 Budapest, Latorca utca 2.	Dátum:	2018. február
Munka megnevezése:	Vértesi Erőmű Sportgyógyászat (Oroszlány) - Kajak-kenu csónakház - koncepció és vázlat - 2840 Oroszlány, Malom tó	Méretarány:	1:100
Rajz tárgya:	METSZETEK	Rajzszám:	É-2
Feladás tervező:	Lengyelvári Vargha Antónia É-2 11-0132	Alkítás:	

