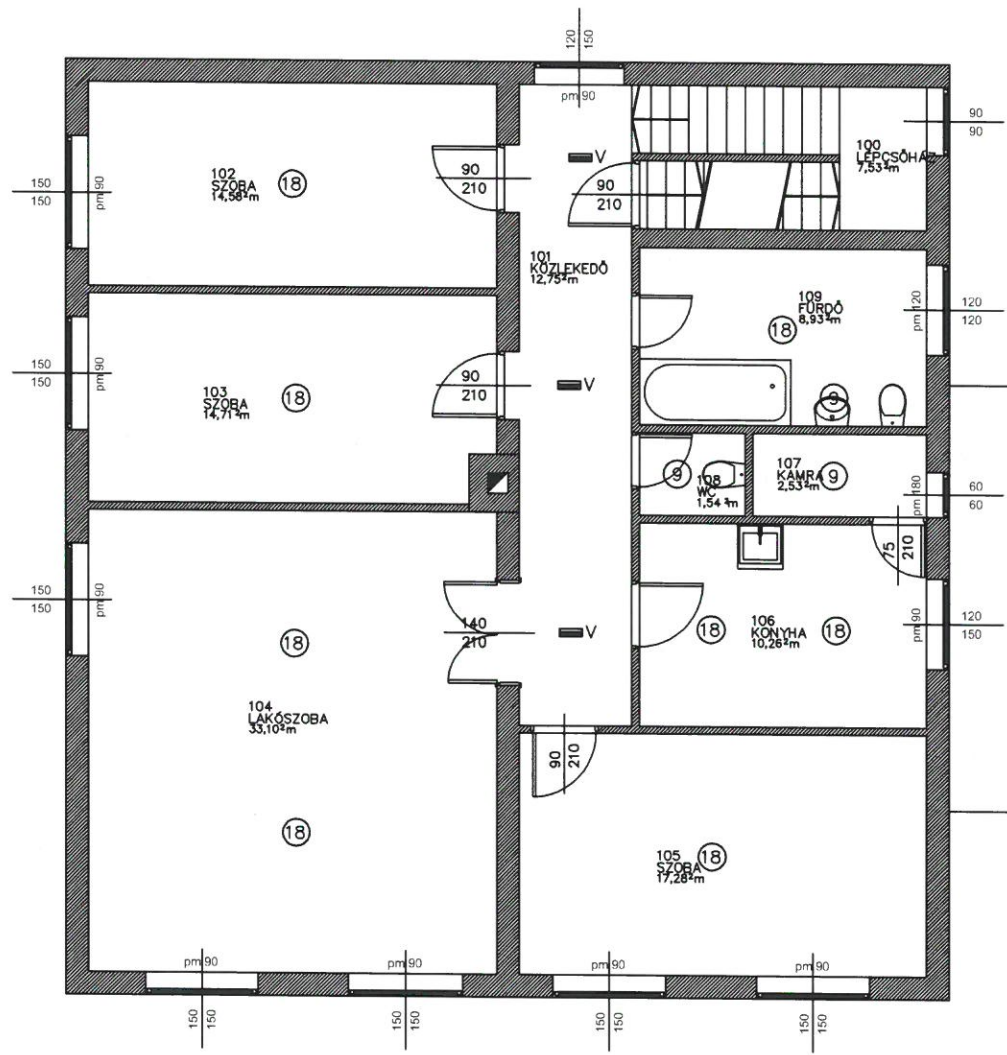


szobák: 49,67
 konyha: 10,26
 WC: 1,54
 kama: 2,53
 fürdő: 8,93
 közh: 12,75
 lh: 7,53

 105,21



JELMAGYARÁZAT:

- V 1x18W LADEL
- ⑨ 2x9W OLINA
- ⑱ 2x18W OLINA

Feszültség:
 3+N 3x400 / 230V 50Hz

Érintésvédelem:
 TN (nullázás)

Terv típusa: TENDERTERV		Villamos tervező: Tóbiás Attila VT-11-0384		Terv tárgya: Borbála telepi Rendelő emelet. energia megtakarítást eredményező külső felújításának műszaki tervezése		Helyszín: Oroszlány Borbála telep		Tervező: Ambrus Balázs SZÉSZ8/11-0296 Munkaszám: 16/2012 Rajzszám: V 2		Megrendelő: Oroszlány Város Önkormányzata 2841 Oroszlány, Rákóczi Ferenc út 78.		Tervező: Planbau Kft. H-2800 Tatabánya, Réti u.172. www.dddepitesz.hu	
Lépték: M1:100	Dátum: 2012. 11.20.	Tervlap: Lámpakiosztási terv											