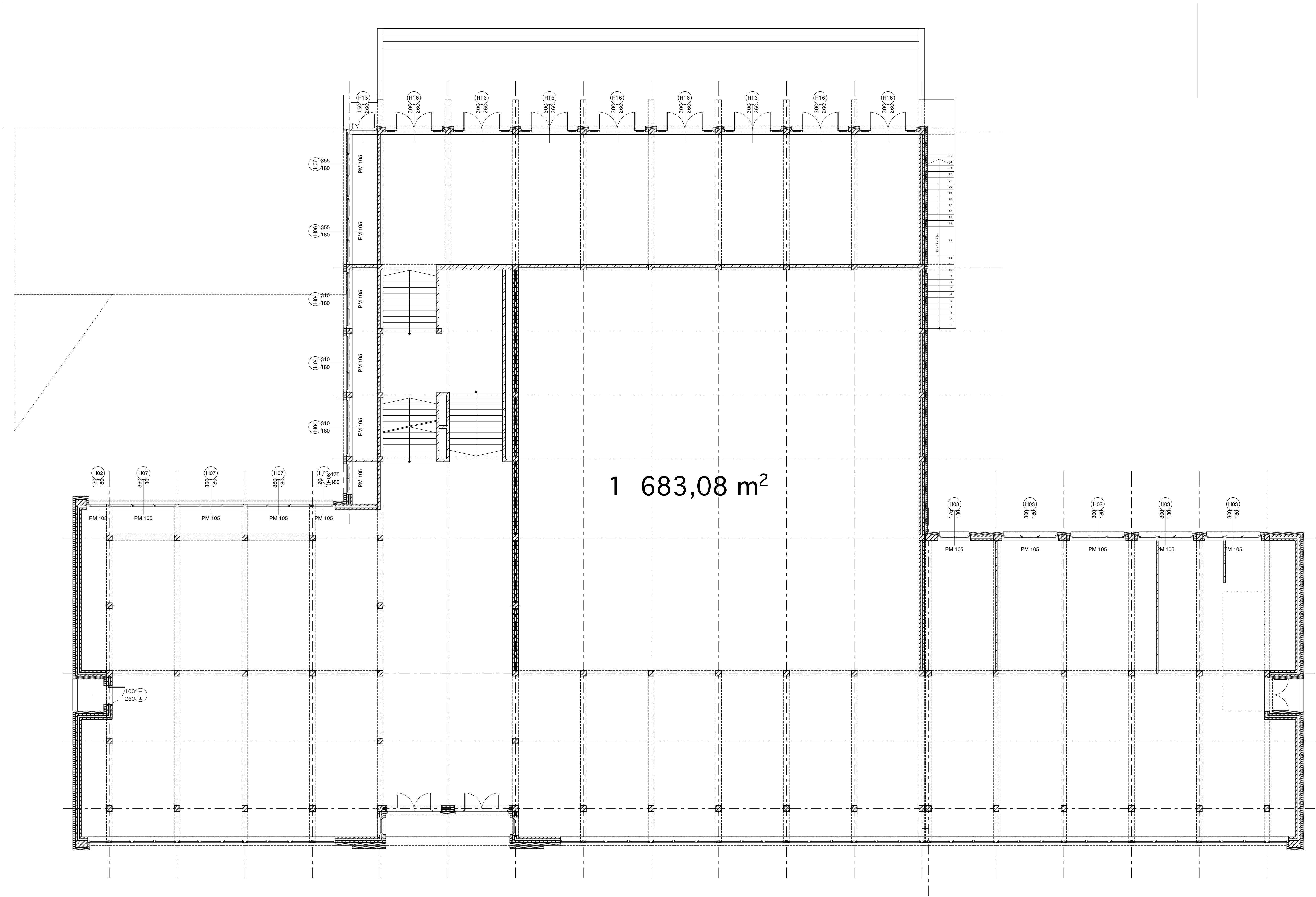
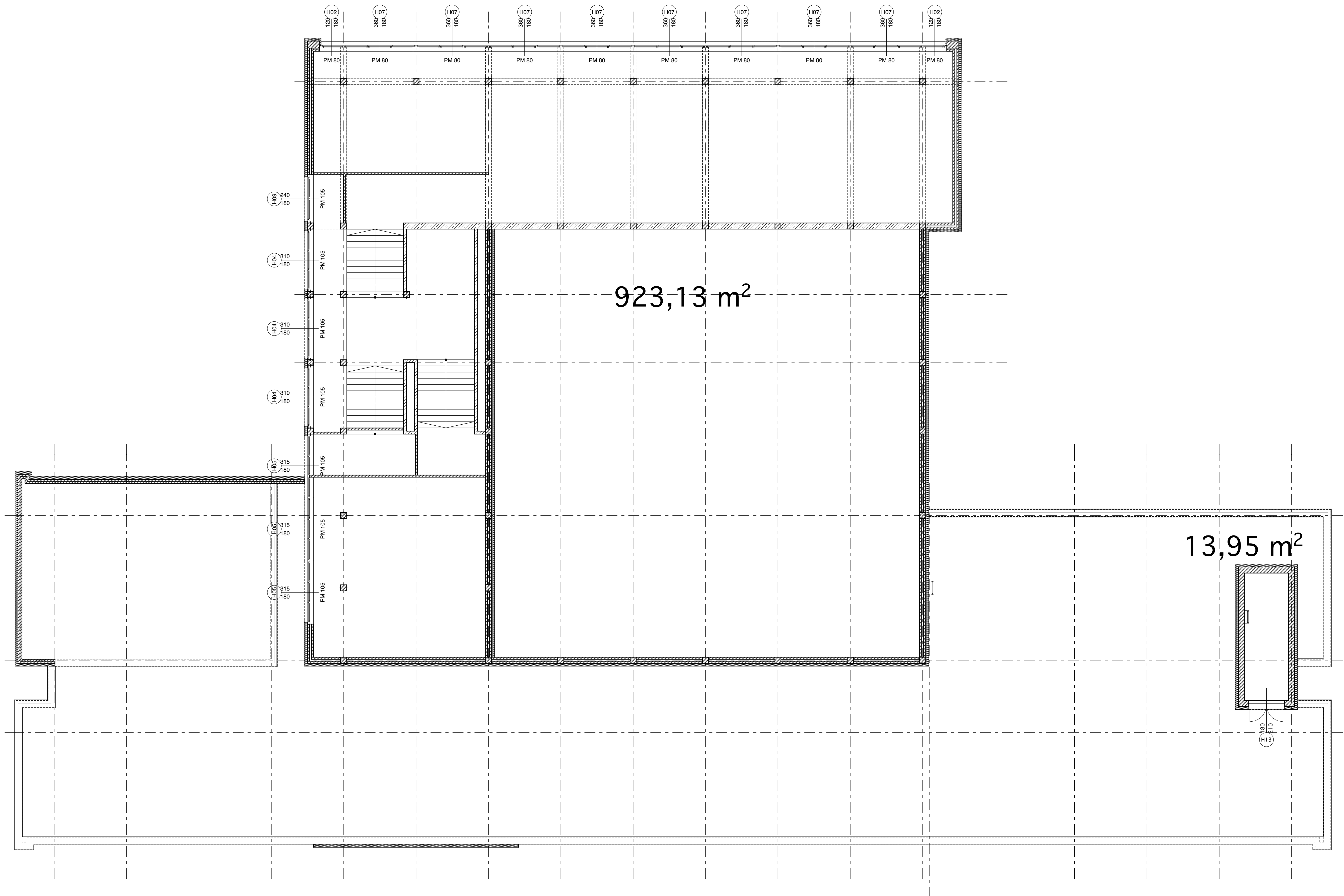
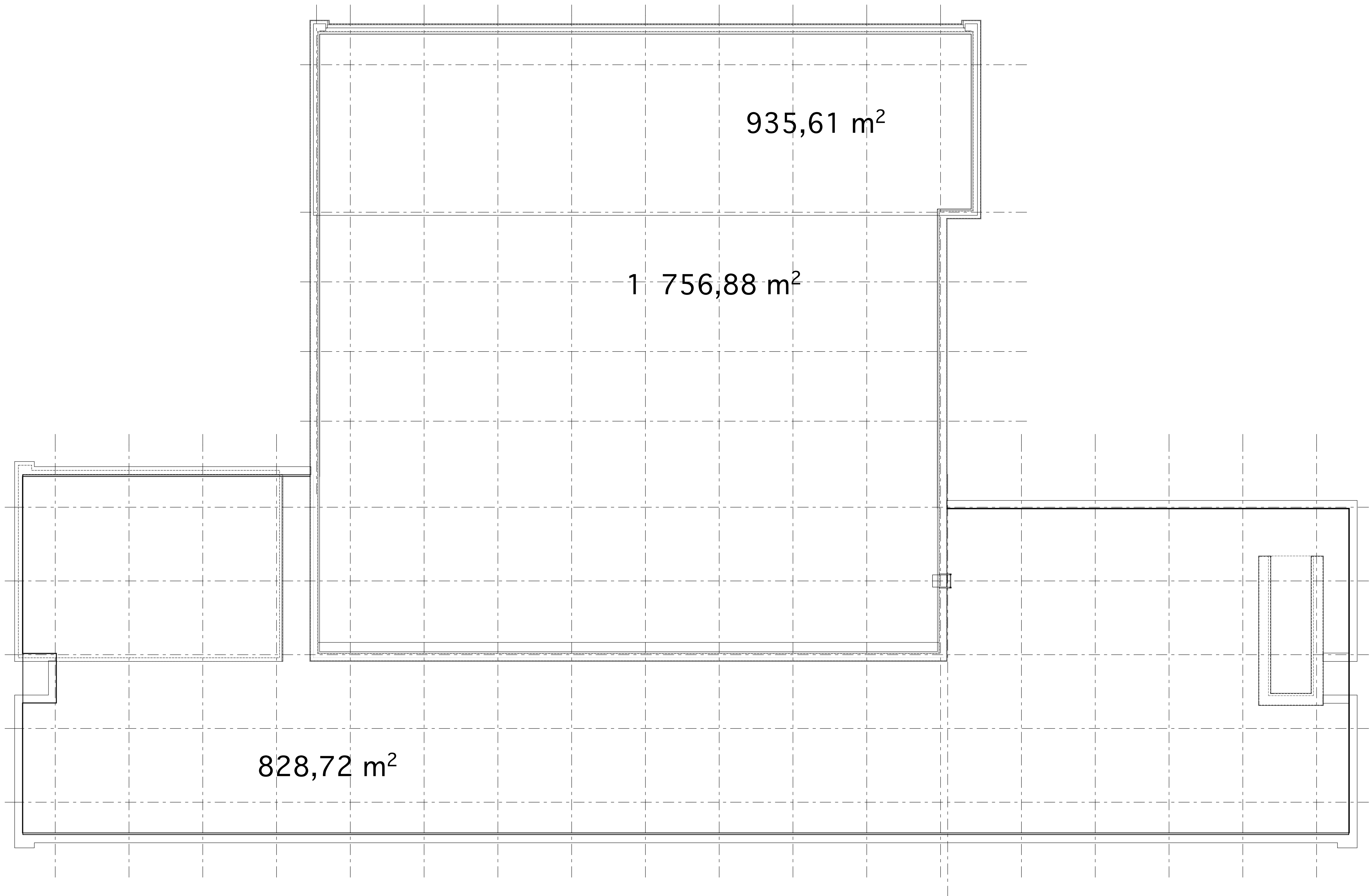
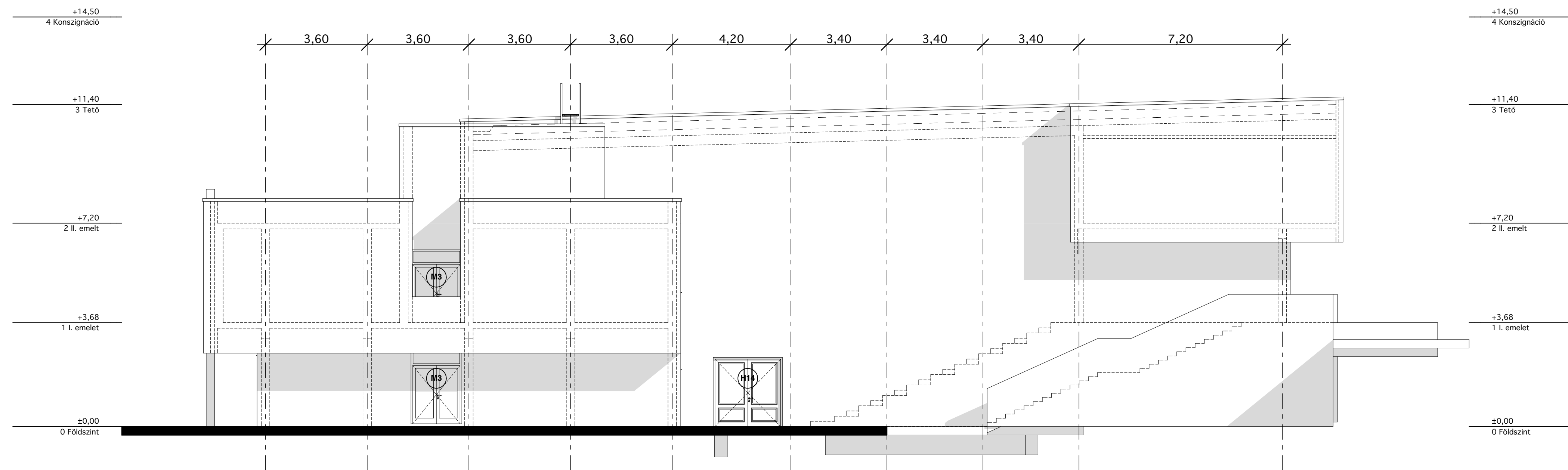


1 419,88 m<sup>2</sup>

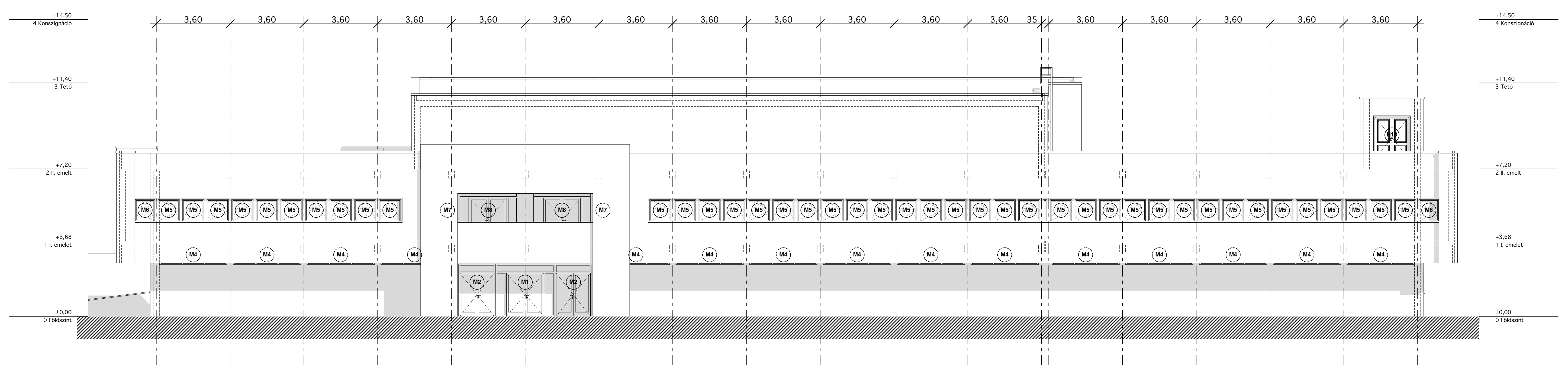




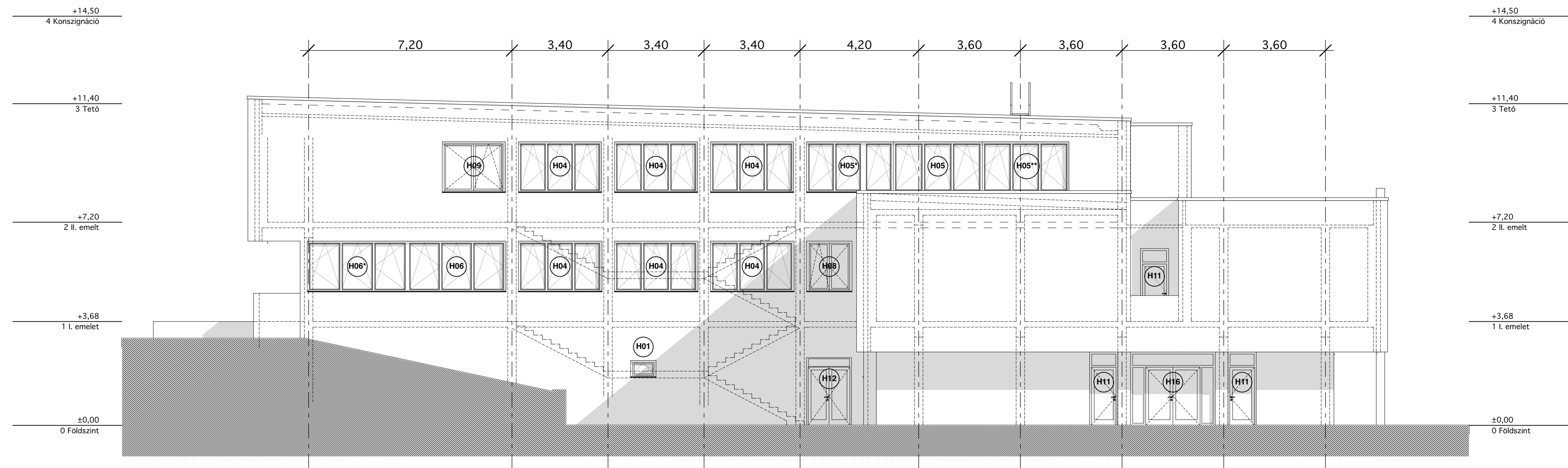




DNy-i homlokzat  
1:100



ÉNy-i homlokzat  
1:100



EK-i homlokzat  
1:100



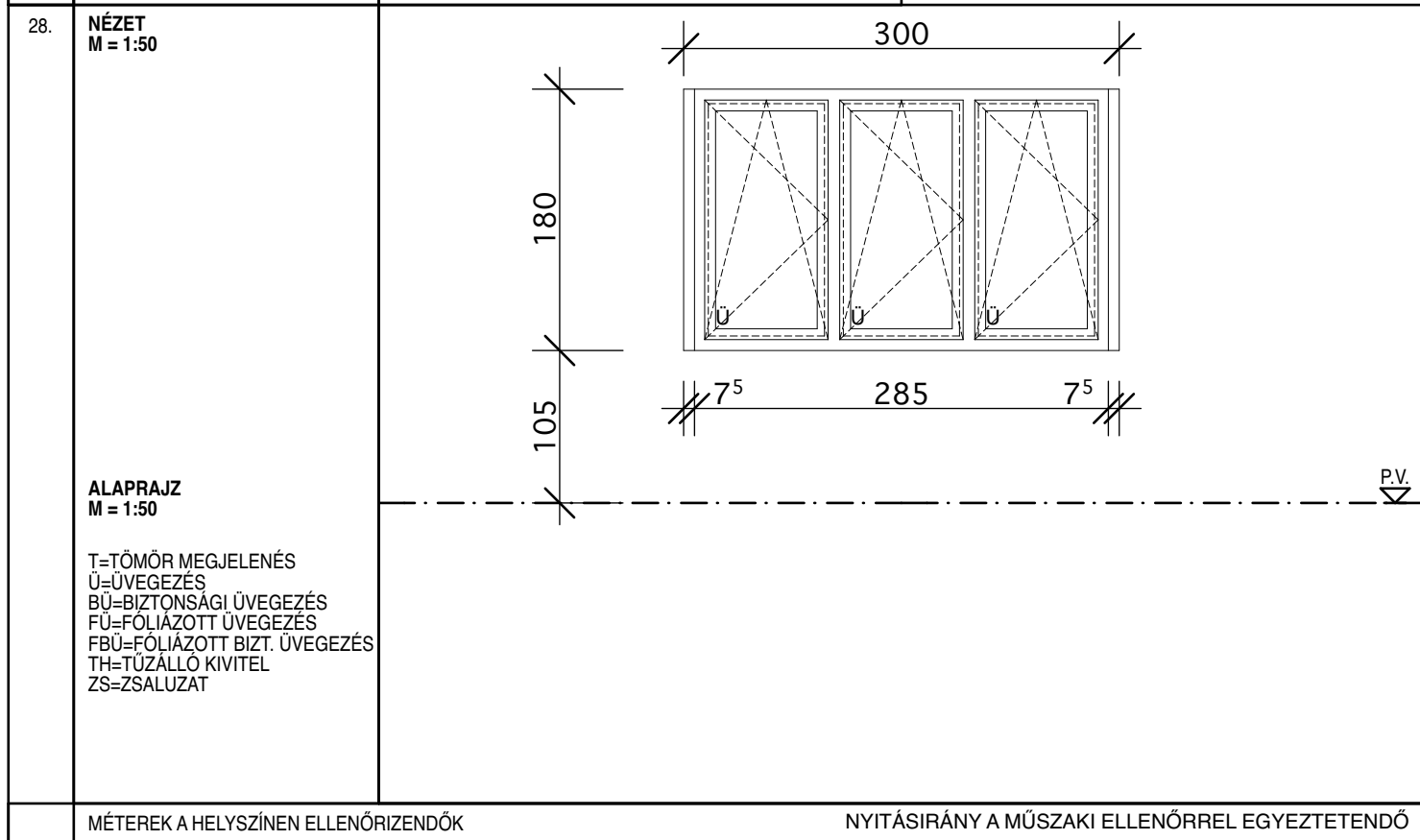
DK-i homlokzat  
1:100

# KONSZIGNÁCIÓ ELŐLAP

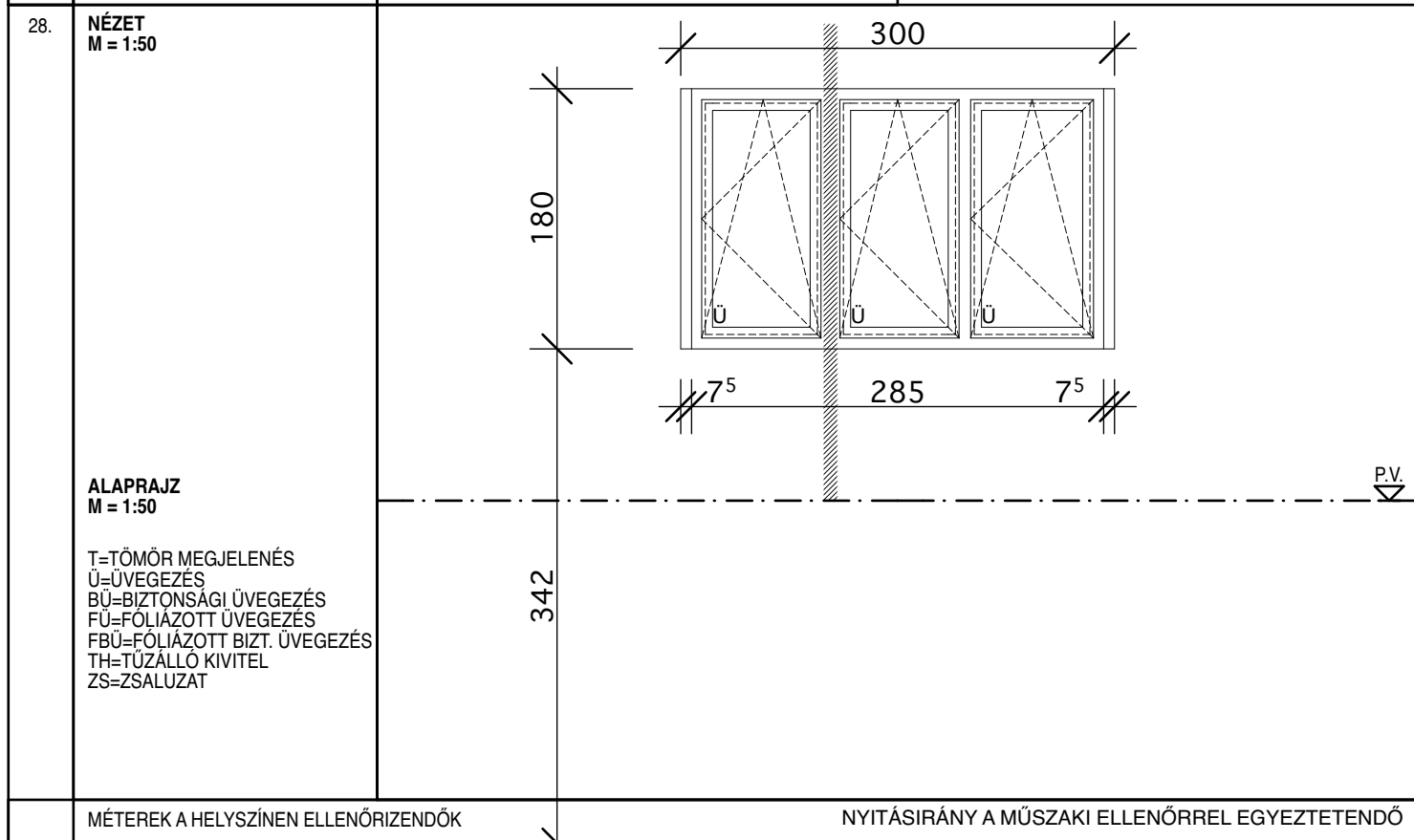
1.	ALAPRAJZI JEL	<b>H01</b>			<b>H02</b>			
2.	HELYE	HOMLOKZAT			HOMLOKZAT			
3.	MEGNEVEZÉS	HOMLOKZATI NYÍLÁSZÁRÓ			HOMLOKZATI NYÍLÁSZÁRÓ			
4.	TÍPUS	MŰANYAG NYÍLÁSZÁRÓ			MŰANYAG NYÍLÁSZÁRÓ			
5.	MÉRETEK	DARABSZÁM	ÖSSZESEN:	BALOS:	JOBOS:	ÖSSZESEN:	BALOS:	JOBOS:
6.			4db	3 db	1 db	4db	2 db	2 db
7.		FALAZOTT NYÍLÁSMÉRET	90/60			120/180		
8.		FALAZAT	VASBETON SZERKEZET			VASBETON SZERKEZET		
9.	SZÁRNY	SZÁRNYFELEPÍTÉS	70mm 5 KAMRÁS PROFIL			70mm 5 KAMRÁS PROFIL		
10.		ZÁRÓDÁS	KETTŐS GUMITÖMITÉS			KETTŐS GUMITÖMITÉS		
11.		ÉLKIALAKÍTÁS FALCOLÁS	-			-		
12.		SZÁRNY FELÜLETKÉPZÉSE	ANYAGÁBAN SZÍNEZETT MŰANYAG			ANYAGÁBAN SZÍNEZETT MŰANYAG		
13.		SZÁRNY SZÍNE	FEHÉR RAL9016			FEHÉR RAL9016		
14.	TOK	TOKKIALAKÍTÁSA	70mm 5 KAMRÁS PROFIL			70mm 5 KAMRÁS PROFIL		
15.		TOK FALCOLÁSA	-			-		
16.		TOKTOLDÁS, SOROLÁS	-			-		
17.		TOK FELÜLETKÉPZÉS	ANYAGÁBAN SZÍNEZETT MŰANYAG			ANYAGÁBAN SZÍNEZETT MŰANYAG		
18.		TOK SZÍNE	FEHÉR RAL9016			FEHÉR RAL9016		
19.	VASALATOK	VASALAT	MACO OSZTRÁK ALAPBIZTONSÁGI VASALAT HIBÁS MŰKÖDTETÉS GÁTLÓ, RÉSSZELLŐZŐ FUNKCIÓ			MACO OSZTRÁK ALAPBIZTONSÁGI VASALAT HIBÁS MŰKÖDTETÉS GÁTLÓ, RÉSSZELLŐZŐ FUNKCIÓ		
20.		KILINCS, CÍM	PORSZÓRT RAL9016 KILINCS, MŰANYAG			PORSZÓRT RAL9016 KILINCS, MŰANYAG		
21.		ZÁR	-			-		
22.		KÜSZÖB, VÍZVETŐ	EXTRUDÁLT PORSZÓRT ALU PÁRKÁNY			EXTRUDÁLT PORSZÓRT ALU PÁRKÁNY		
23.	ÜVEGEZÉS	4-12-4-12-4 (UG=0,67W/m2K)			4-12-4-12-4 (UG=0,67W/m2K)			
24.	BETÉTEZÉS	ÜVEG			ÜVEG			
25.	AKUSZTIKAI KÖVETELMÉNY	32dB			32dB			
26.	MŰSZAKI KÖVETELMÉNYEK	TELJES SZERKEZETRE U=1,03W/m2K)			TELJES SZERKEZETRE U=1,03W/m2K)			
27.	MEGJEGYZÉS	-			-			
28.	<b>NÉZET</b> M = 1:50							
	<b>ALAPRAJZ</b> M = 1:50							
	T=TÖMÖR MEGJELENÉS Ü=ÜVEGEZÉS BÜ=BIZTONSÁGI ÜVEGEZÉS FÜ=FÓLIÁZOTT ÜVEGEZÉS FBÜ=FÓLIÁZOTT BIZT. ÜVEGEZÉS TÜ=TÚZÁLLÓ ÜVEGEZÉS ZS=ZSALUZAT							
		MÉTEREK A HELYSZÍNEN ELLENŐRIZENDŐK			NYITÁSI IRÁNY A MŰSZAKI ELLENŐRREL EGYEZTETENDŐ			



1.	ALAPRAJZI JEL	<b>H03</b>			
2.	HELYE	HOMLOKZAT			
3.	MEGNEVEZÉS	HOMLOKZATI NYÍLÁSZÁRÓ			
4.	TÍPUS	MŰANYAG NYÍLÁSZÁRÓ			
5.	MÉRETEK	DARABSZÁM	ÖSSZESEN:	BALOS:	JOBOS:
6.			2db	2 db	-
7.		FALAZOTT NYÍLÁSMÉRET	300/180		
8.	FALAZAT	VASBETON SZERKEZET			
9.	SZÁRNY	SZÁRNYFELEPÍTÉS	70mm 5 KAMRÁS PROFIL		
10.		ZÁRÓDÁS	KETTŐS GUMITÖMITÉS		
11.		ÉLKIALAKÍTÁS FALCOLÁS	-		
12.		SZÁRNY FELÜLETKÉPZÉSE	ANYAGÁBAN SZÍNEZETT MŰANYAG		
13.		SZÁRNY SZÍNE	FEHÉR RAL9016		
14.	TOK	TOKKIALAKÍTÁSA	70mm 5 KAMRÁS PROFIL		
15.		TOK FALCOLÁSA	-		
16.		TOKTOLDÁS, SOROLÁS	-		
17.		TOK FELÜLETKÉPZÉS	ANYAGÁBAN SZÍNEZETT MŰANYAG		
18.		TOK SZÍNE	FEHÉR RAL9016		
19.	VASALATOK	VASALAT	MACO OSZTRÁK ALAPBIZTONSÁGI VASALAT HIBÁS MŰKÖDTETÉS GÁTLÓ, RÉSSZELLŐZŐ FUNKCIÓ		
20.		KILINCS, CÍM	PORSZÓRT RAL9016 KILINCS, MŰANYAG		
21.		ZÁR	-		
22.		KÜSZÖB, VÍZVETŐ	EXTRUDÁLT PORSZÓRT ALU PÁRKÁNY		
23.	ÜVEGEZÉS	4-12-4-12-4 (UG=0,67W/m <sup>2</sup> K)			
24.	BETÉTEZÉS	ÜVEG			
25.	AKUSZTIKAI KÖVETELMÉNY	32dB			
26.	MŰSZAKI KÖVETELMÉNYEK	TELJES SZERKEZETRE U=1,03W/m <sup>2</sup> K)			
27.	MEGJEGYZÉS	-			



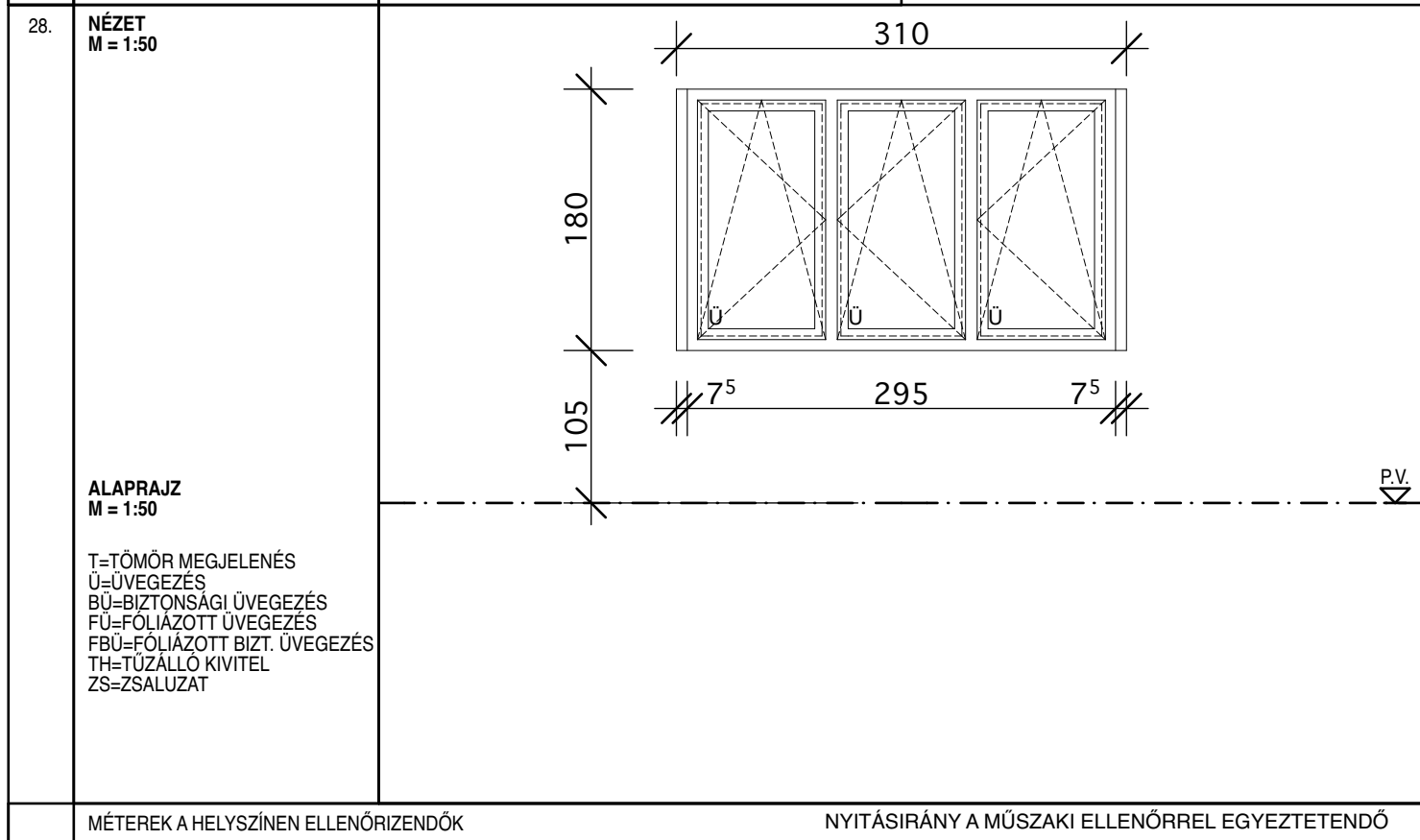
1.	ALAPRAJZI JEL	<b>H03*</b>			
2.	HELYE	HOMLOKZAT			
3.	MEGNEVEZÉS	HOMLOKZATI NYÍLÁSZÁRÓ			
4.	TÍPUS	MŰANYAG NYÍLÁSZÁRÓ			
5.	MÉRETEK	DARABSZÁM	ÖSSZESEN:	BALOS:	JOBBOS:
6.			2 db	-	2 db
7.		FALAZOTT NYÍLÁSMÉRET	300/180		
8.	FALAZAT	VASBETON SZERKEZET			
9.	SZÁRNY	SZÁRNYFELEPÍTÉS	70mm 5 KAMRÁS PROFIL		
10.		ZÁRÓDÁS	KETTŐS GUMITÖMITÉS		
11.		ÉLKIALAKÍTÁS FALCOLÁS	-		
12.		SZÁRNY FELÜLETKÉPZÉSE	ANYAGÁBAN SZÍNEZETT MŰANYAG		
13.		SZÁRNY SZÍNE	FEHÉR RAL9016		
14.	TOK	TOKKIALAKÍTÁSA	70mm 5 KAMRÁS PROFIL		
15.		TOK FALCOLÁSA	-		
16.		TOKTOLDÁS, SOROLÁS	-		
17.		TOK FELÜLETKÉPZÉS	ANYAGÁBAN SZÍNEZETT MŰANYAG		
18.		TOK SZÍNE	FEHÉR RAL9016		
19.	VASALATOK	VASALAT	MACO OSZTRÁK ALAPBIZTONSÁGI VASALAT HIBÁS MŰKÖDTETÉS GÁTLÓ, RÉSSZELLŐZŐ FUNKCIÓ		
20.		KILINCS, CÍM	PORSZÓRT RAL9016 KILINCS, MŰANYAG		
21.		ZÁR	-		
22.		KÜSZÖB, VÍZVETŐ	EXTRUDÁLT PORSZÓRT ALU PÁRKÁNY		
23.	ÜVEGEZÉS	4-12-4-12-4 (UG=0,67W/m <sup>2</sup> K)			
24.	BETÉTEZÉS	ÜVEG			
25.	AKUSZTIKAI KÖVETELMÉNY	32dB			
26.	MŰSZAKI KÖVETELMÉNYEK	TELJES SZERKEZETRE U=1,03W/m <sup>2</sup> K)			
27.	MEGJEGYZÉS	-			



MÉTEREK A HELYSZÍNEN ELLENŐRIZENDŐK

NYITÁSI IRÁNY A MŰSZAKI ELLENŐRREL EGYEZTETENDŐ

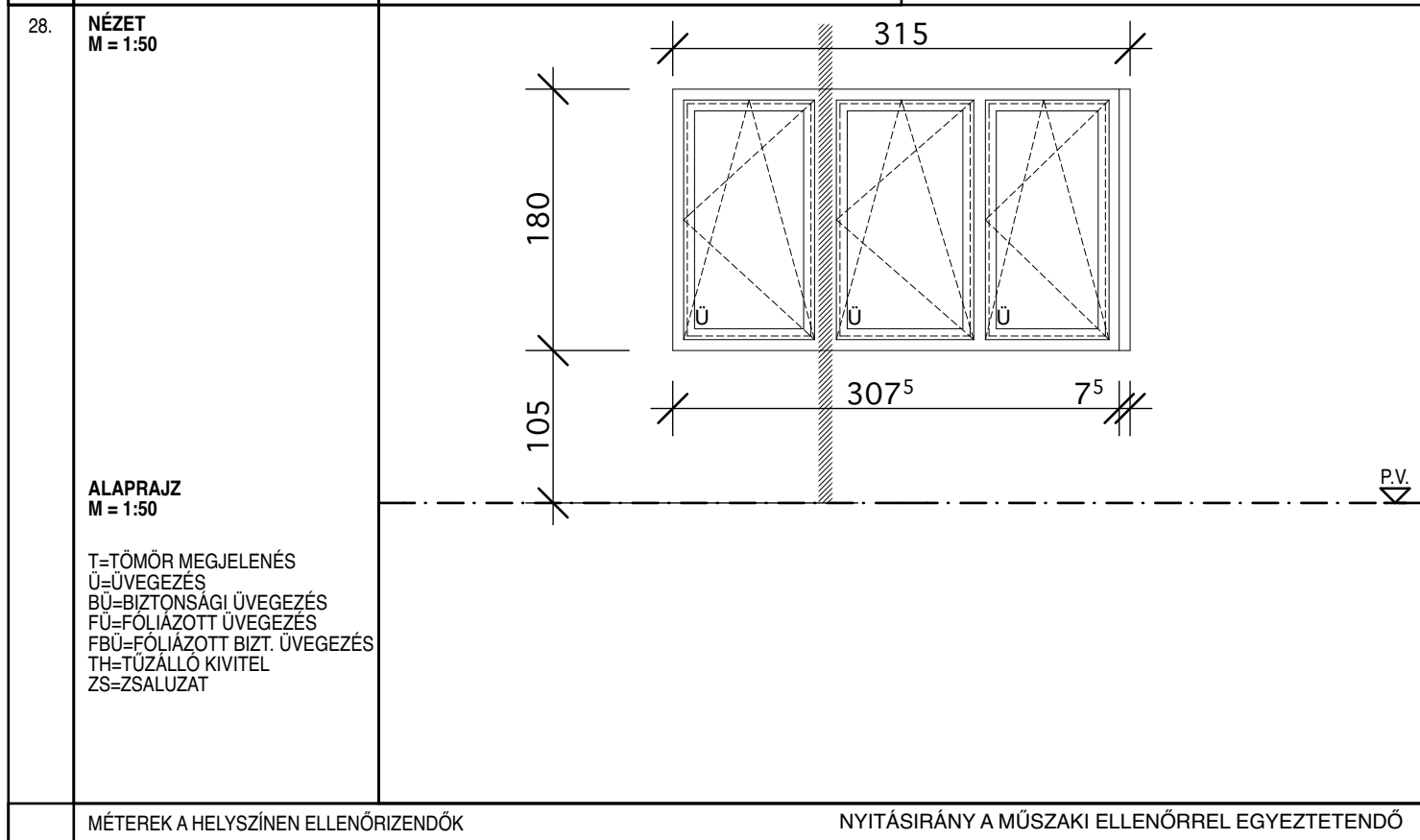
1.	ALAPRAJZI JEL	<b>H04</b>			
2.	HELYE	HOMLOKZAT			
3.	MEGNEVEZÉS	HOMLOKZATI NYÍLÁSZÁRÓ			
4.	TÍPUS	MŰANYAG NYÍLÁSZÁRÓ			
5.	MÉRETEK	DARABSZÁM	ÖSSZESEN:	BALOS:	JOBOS:
6.			6db	-	-
7.		FALAZOTT NYÍLÁSMÉRET	310/180		
8.	FALAZAT	VASBETON SZERKEZET			
9.	SZÁRNY	SZÁRNYFELEPÍTÉS	70mm 5 KAMRÁS PROFIL		
10.		ZÁRÓDÁS	KETTŐS GUMITÖMITÉS		
11.		ÉLKIALAKÍTÁS FALCOLÁS	-		
12.		SZÁRNY FELÜLETKÉPZÉSE	ANYAGÁBAN SZÍNEZETT MŰANYAG		
13.		SZÁRNY SZÍNE	FEHÉR RAL9016		
14.	TOK	TOKKIALAKÍTÁSA	70mm 5 KAMRÁS PROFIL		
15.		TOK FALCOLÁSA	-		
16.		TOKTOLDÁS, SOROLÁS	-		
17.		TOK FELÜLETKÉPZÉS	ANYAGÁBAN SZÍNEZETT MŰANYAG		
18.		TOK SZÍNE	FEHÉR RAL9016		
19.	VASALATOK	VASALAT	MACO OSZTRÁK ALAPBIZTONSÁGI VASALAT HIBÁS MŰKÖDTETÉS GÁTLÓ, RÉSSZELLŐZŐ FUNKCIÓ		
20.		KILINCS, CÍM	PORSZÓRT RAL9016 KILINCS, MŰANYAG		
21.		ZÁR	-		
22.		KÜSZÖB, VÍZVETŐ	EXTRUDÁLT PORSZÓRT ALU PÁRKÁNY		
23.	ÜVEGEZÉS	4-12-4-12-4 (UG=0,67W/m <sup>2</sup> K)			
24.	BETÉTEZÉS	ÜVEG			
25.	AKUSZTIKAI KÖVETELMÉNY	32dB			
26.	MŰSZAKI KÖVETELMÉNYEK	TELJES SZERKEZETRE U=1,03W/m <sup>2</sup> K)			
27.	MEGJEGYZÉS	-			



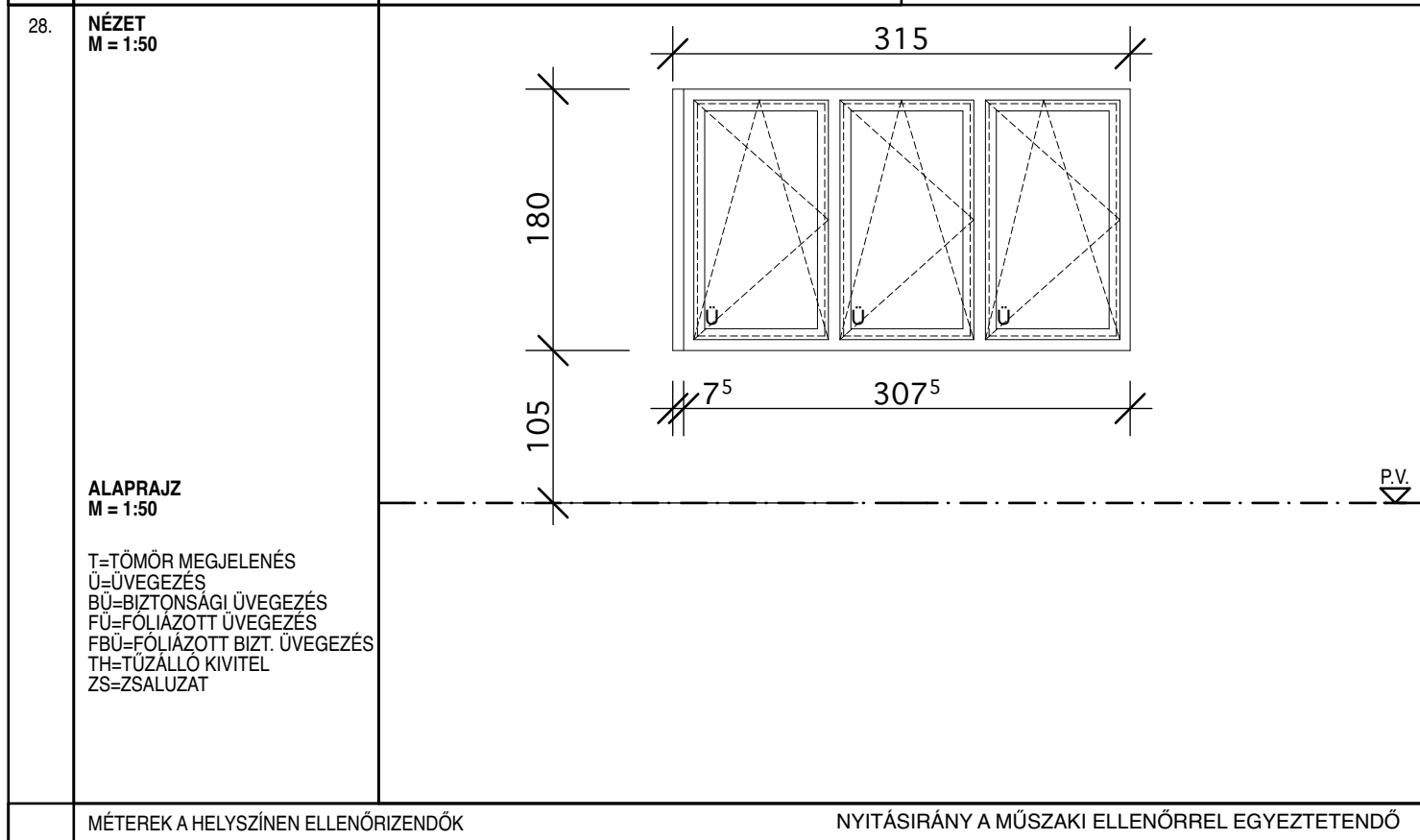
1.	ALAPRAJZI JEL	<b>H05</b>			
2.	HELYE	HOMLOKZAT			
3.	MEGNEVEZÉS	HOMLOKZATI NYÍLÁSZÁRÓ			
4.	TÍPUS	MŰANYAG NYÍLÁSZÁRÓ			
5.	MÉRETEK	DARABSZÁM	ÖSSZESEN:	BALOS:	JOBOS:
6.			3 db	-	-
7.		FALAZOTT NYÍLÁSMÉRET	315/180		
8.	FALAZAT	VASBETON SZERKEZET			
9.	SZÁRNY	SZÁRNYFELEPÍTÉS	70mm 5 KAMRÁS PROFIL		
10.		ZÁRÓDÁS	KETTŐS GUMITÖMITÉS		
11.		ÉLKIALAKÍTÁS FALCOLÁS	-		
12.		SZÁRNY FELÜLETKÉPZÉSE	ANYAGÁBAN SZÍNEZETT MŰANYAG		
13.		SZÁRNY SZÍNE	FEHÉR RAL9016		
14.	TOK	TOKKIALAKÍTÁSA	70mm 5 KAMRÁS PROFIL		
15.		TOK FALCOLÁSA	-		
16.		TOKTOLDÁS, SOROLÁS	-		
17.		TOK FELÜLETKÉPZÉS	ANYAGÁBAN SZÍNEZETT MŰANYAG		
18.		TOK SZÍNE	FEHÉR RAL9016		
19.	VASALATOK	VASALAT	MACO OSZTRÁK ALAPBIZTONSÁGI VASALAT HIBÁS MŰKÖDTETÉS GÁTLÓ, RÉSSZELLŐZŐ FUNKCIÓ		
20.		KILINCS, CÍM	PORSZÓRT RAL9016 KILINCS, MŰANYAG		
21.		ZÁR	-		
22.		KÜSZÖB, VÍZVETŐ	EXTRUDÁLT PORSZÓRT ALU PÁRKÁNY		
23.	ÜVEGEZÉS	4-12-4-12-4 (UG=0,67W/m <sup>2</sup> K)			
24.	BETÉTEZÉS	ÜVEG			
25.	AKUSZTIKAI KÖVETELMÉNY	32dB			
26.	MŰSZAKI KÖVETELMÉNYEK	TELJES SZERKEZETRE U=1,03W/m <sup>2</sup> K)			
27.	MEGJEGYZÉS	-			

28.	<p><b>NÉZET</b> M = 1:50</p> <p><b>ALAPRAJZ</b> M = 1:50</p> <p>T=TÖMÖR MEGJELENÉS Ü=ÜVEGEZÉS BÜ=BIZTONSÁGI ÜVEGEZÉS FÜ=FÓLIÁZOTT ÜVEGEZÉS FBÜ=FÓLIÁZOTT BIZT. ÜVEGEZÉS TH=TÚZÁLLÓ KIVITEL ZS=ZSALUZAT</p>	<p>315</p> <p>180</p> <p>105</p> <p>P.V.</p>
MÉTEREK A HELYSZÍNEN ELLENŐRIZENDŐK		NYITÁSI IRÁNY A MŰSZAKI ELLENŐRREL EGYEZTETENDŐ

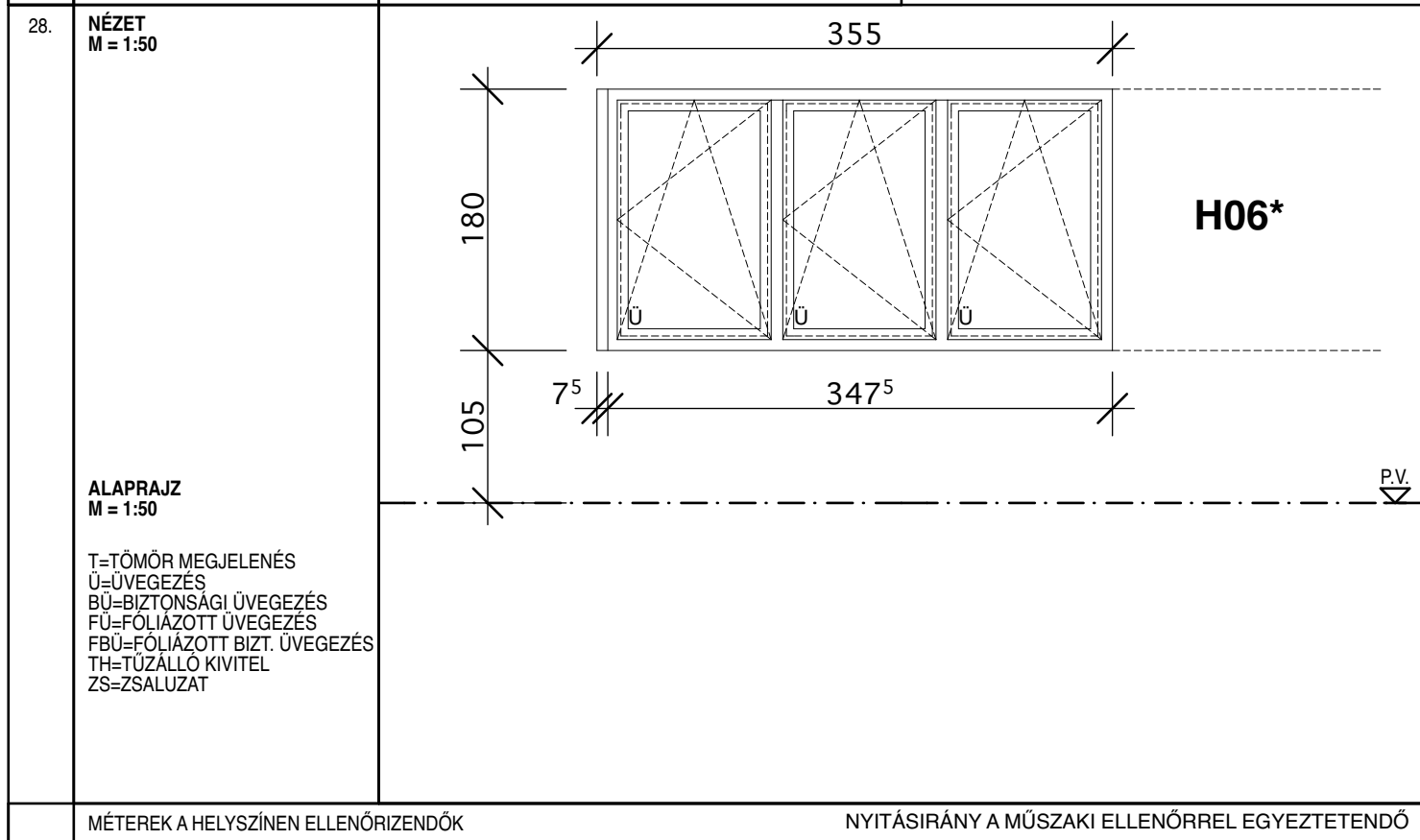
1.	ALAPRAJZI JEL	<b>H05*</b>			
2.	HELYE	HOMLOKZAT			
3.	MEGNEVEZÉS	HOMLOKZATI NYÍLÁSZÁRÓ			
4.	TÍPUS	MŰANYAG NYÍLÁSZÁRÓ			
5.	MÉRETEK	DARABSZÁM	ÖSSZESEN:	BALOS:	JOBOS:
6.			3 db	-	-
7.		FALAZOTT NYÍLÁSMÉRET	315/180		
8.	FALAZAT	VASBETON SZERKEZET			
9.	SZÁRNY	SZÁRNYFELEPÍTÉS	70mm 5 KAMRÁS PROFIL		
10.		ZÁRÓDÁS	KETTŐS GUMITÖMITÉS		
11.		ÉLKIALAKÍTÁS FALCOLÁS	-		
12.		SZÁRNY FELÜLETKÉPZÉSE	ANYAGÁBAN SZÍNEZETT MŰANYAG		
13.		SZÁRNY SZÍNE	FEHÉR RAL9016		
14.	TOK	TOKKIALAKÍTÁSA	70mm 5 KAMRÁS PROFIL		
15.		TOK FALCOLÁSA	-		
16.		TOKTOLDÁS, SOROLÁS	-		
17.		TOK FELÜLETKÉPZÉS	ANYAGÁBAN SZÍNEZETT MŰANYAG		
18.		TOK SZÍNE	FEHÉR RAL9016		
19.	VASALATOK	VASALAT	MACO OSZTRÁK ALAPBIZTONSÁGI VASALAT HIBÁS MŰKÖDÉSTÉS GÁTLÓ, RÉSSZELLŐZŐ FUNKCIÓ		
20.		KILINCS, CÍM	PORSZÓRT RAL9016 KILINCS, MŰANYAG		
21.		ZÁR	-		
22.		KÜSZÖB, VÍZVETŐ	EXTRUDÁLT PORSZÓRT ALU PÁRKÁNY		
23.	ÜVEGEZÉS	4-12-4-12-4 (UG=0,67W/m <sup>2</sup> K)			
24.	BETÉTEZÉS	ÜVEG			
25.	AKUSZTIKAI KÖVETELMÉNY	32dB			
26.	MŰSZAKI KÖVETELMÉNYEK	TELJES SZERKEZETRE U=1,03W/m <sup>2</sup> K)			
27.	MEGJEGYZÉS	-			



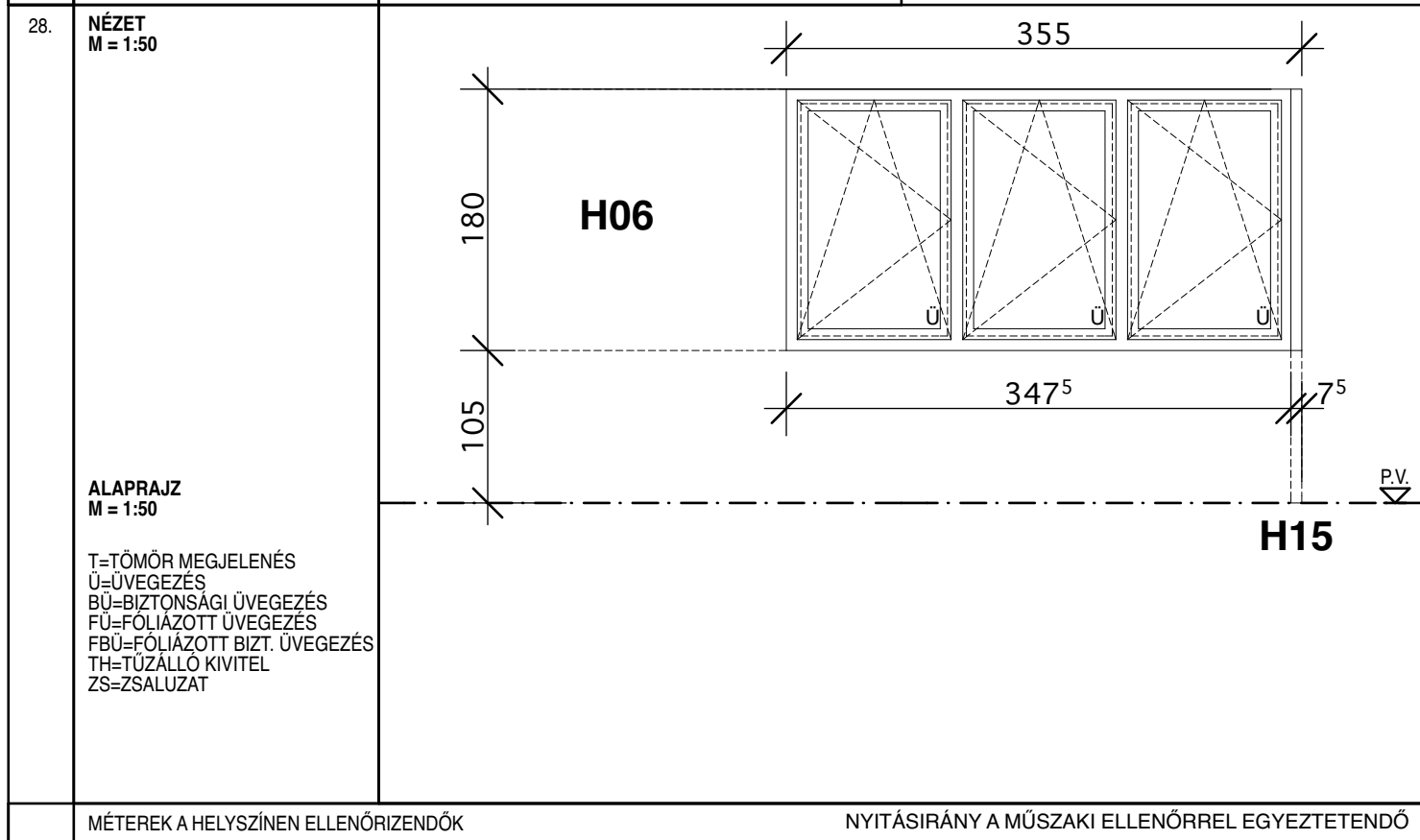
1.	ALAPRAJZI JEL	<b>H05**</b>			
2.	HELYE	HOMLOKZAT			
3.	MEGNEVEZÉS	HOMLOKZATI NYÍLÁSZÁRÓ			
4.	TÍPUS	MŰANYAG NYÍLÁSZÁRÓ			
5.	MÉRETEK	DARABSZÁM	ÖSSZESEN:	BALOS:	JOBBOS:
6.			1 db	-	-
7.		FALAZOTT NYÍLÁSMÉRET	315/180		
8.		FALAZAT	VASBETON SZERKEZET		
9.	SZÁRNY	SZÁRNYFELEPÍTÉS	70mm 5 KAMRÁS PROFIL		
10.		ZÁRÓDÁS	KETTŐS GUMITÖMITÉS		
11.		ÉLKIALAKÍTÁS FALCOLÁS	-		
12.		SZÁRNY FELÜLETKÉPZÉSE	ANYAGÁBAN SZÍNEZETT MŰANYAG		
13.		SZÁRNY SZÍNE	FEHÉR RAL9016		
14.	TOK	TOKKIALAKÍTÁSA	70mm 5 KAMRÁS PROFIL		
15.		TOK FALCOLÁSA	-		
16.		TOKTOLDÁS, SOROLÁS	-		
17.		TOK FELÜLETKÉPZÉS	ANYAGÁBAN SZÍNEZETT MŰANYAG		
18.		TOK SZÍNE	FEHÉR RAL9016		
19.	VASALATOK	VASALAT	MACO OSZTRÁK ALAPBIZTONSÁGI VASALAT, HIBÁS MŰKÖDTETÉS GÁTLÓ, RÉSSZELLŐZŐ FUNKCIÓ		
20.		KILINCS, CÍM	PORSZÓRT RAL9016 KILINCS, MŰANYAG		
21.		ZÁR	-		
22.		KÜSZÖB, VÍZVETŐ	EXTRUDÁLT PORSZÓRT ALU PÁRKÁNY		
23.	ÜVEGEZÉS	4-12-4-12-4 (UG=0,67W/m <sup>2</sup> K)			
24.	BETÉTEZÉS	ÜVEG			
25.	AKUSZTIKAI KÖVETELMÉNY	32dB			
26.	MŰSZAKI KÖVETELMÉNYEK	TELJES SZERKEZETRE U=1,03W/m <sup>2</sup> K)			
27.	MEGJEGYZÉS	-			



1.	ALAPRAJZI JEL	<b>H06</b>			
2.	HELYE	HOMLOKZAT			
3.	MEGNEVEZÉS	HOMLOKZATI NYÍLÁSZÁRÓ			
4.	TÍPUS	MŰANYAG NYÍLÁSZÁRÓ			
5.	MÉRETEK	DARABSZÁM	ÖSSZESEN:	BALOS:	JOBOS:
6.			1 db	-	1 db
7.		FALAZOTT NYÍLÁSMÉRET	355/180		
8.		FALAZAT	VASBETON SZERKEZET		
9.	SZÁRNY	SZÁRNYFELEPÍTÉS	70mm 5 KAMRÁS PROFIL		
10.		ZÁRÓDÁS	KETTŐS GUMITÖMITÉS		
11.		ÉLKIALAKÍTÁS FALCOLÁS	-		
12.		SZÁRNY FELÜLETKÉPZÉSE	ANYAGÁBAN SZÍNEZETT MŰANYAG		
13.		SZÁRNY SZÍNE	FEHÉR RAL9016		
14.	TOK	TOKKIALAKÍTÁSA	70mm 5 KAMRÁS PROFIL		
15.		TOK FALCOLÁSA	-		
16.		TOKTOLDÁS, SOROLÁS	-		
17.		TOK FELÜLETKÉPZÉS	ANYAGÁBAN SZÍNEZETT MŰANYAG		
18.		TOK SZÍNE	FEHÉR RAL9016		
19.	VASALATOK	VASALAT	MACO OSZTRÁK ALAPBIZTONSÁGI VASALAT HIBÁS MŰKÖDTETÉS GÁTLÓ, RÉSSZELLŐZŐ FUNKCIÓ		
20.		KILINCS, CÍM	PORSZÓRT RAL9016 KILINCS, MŰANYAG		
21.		ZÁR	-		
22.		KÜSZÖB, VÍZVETŐ	EXTRUDÁLT PORSZÓRT ALU PÁRKÁNY		
23.	ÜVEGEZÉS	4-12-4-12-4 (UG=0,67W/m <sup>2</sup> K)			
24.	BETÉTEZÉS	ÜVEG			
25.	AKUSZTIKAI KÖVETELMÉNY	32dB			
26.	MŰSZAKI KÖVETELMÉNYEK	TELJES SZERKEZETRE U=1,03W/m <sup>2</sup> K)			
27.	MEGJEGYZÉS	H06* NYÍLÁSZÁRÓHOZ SOROLVA			

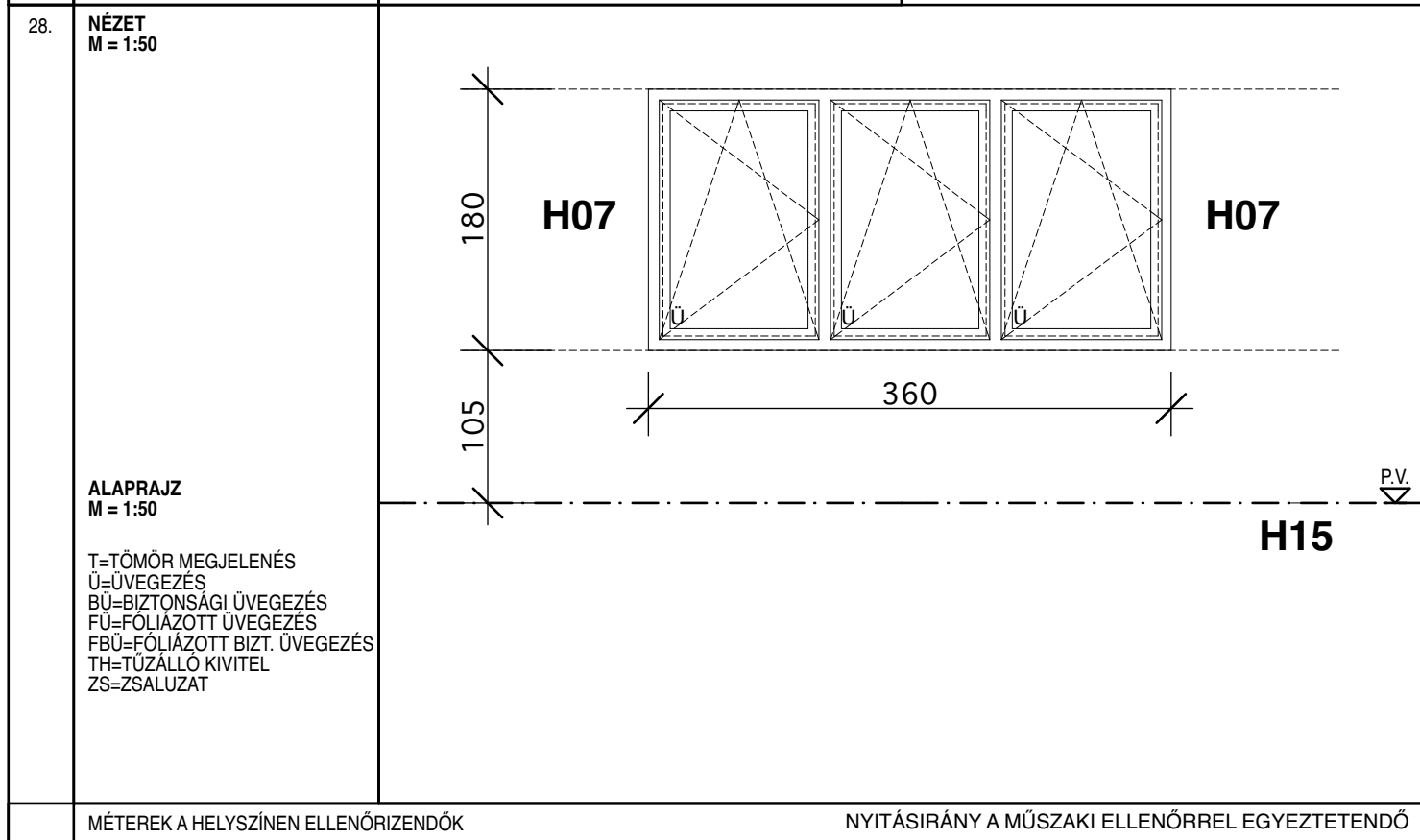


1.	ALAPRAJZI JEL	<b>H06*</b>			
2.	HELYE	HOMLOKZAT			
3.	MEGNEVEZÉS	HOMLOKZATI NYÍLÁSZÁRÓ			
4.	TÍPUS	MŰANYAG NYÍLÁSZÁRÓ			
5.	MÉRETEK	DARABSZÁM	ÖSSZESEN:	BALOS:	JOBOS:
6.			1 db	1 db	-
7.		FALAZOTT NYÍLÁSMÉRET	355/180		
8.		FALAZAT	VASBETON SZERKEZET		
9.	SZÁRNY	SZÁRNYFELEPÍTÉS	70mm 5 KAMRÁS PROFIL		
10.		ZÁRÓDÁS	KETTŐS GUMITÖMITÉS		
11.		ÉLKIALAKÍTÁS FALCOLÁS	-		
12.		SZÁRNY FELÜLETEKÉPZÉSE	ANYAGÁBAN SZÍNEZETT MŰANYAG		
13.		SZÁRNY SZÍNE	FEHÉR RAL9016		
14.	TOK	TOKKIALAKÍTÁSA	70mm 5 KAMRÁS PROFIL		
15.		TOK FALCOLÁSA	-		
16.		TOKTOLDÁS, SOROLÁS	-		
17.		TOK FELÜLETEKÉPZÉS	ANYAGÁBAN SZÍNEZETT MŰANYAG		
18.		TOK SZÍNE	FEHÉR RAL9016		
19.	VASALATOK	VASALAT	MACO OSZTRÁK ALAPBIZTONSÁGI VASALAT HIBÁS MŰKÖDTETÉS GÁTLÓ, RÉSSZELLŐZŐ FUNKCIÓ		
20.		KILINCS, CÍM	PORSZÓRT RAL9016 KILINCS, MŰANYAG		
21.		ZÁR	-		
22.		KÜSZÖB, VÍZVETŐ	EXTRUDÁLT PORSZÓRT ALU PÁRKÁNY		
23.	ÜVEGEZÉS	4-12-4-12-4 (UG=0,67W/m <sup>2</sup> K)			
24.	BETÉTEZÉS	ÜVEG			
25.	AKUSZTIKAI KÖVETELMÉNY	32dB			
26.	MŰSZAKI KÖVETELMÉNYEK	TELJES SZERKEZETRE U=1,03W/m <sup>2</sup> K)			
27.	MEGJEGYZÉS	H15 NYÍLÁSZÁRÓHOZ SAROKTOLDÓVAL CSATLAKOZVA H06 NYÍLÁSZÁRÓHOZ SOROLVA			





1.	ALAPRAJZI JEL	<b>H07</b>			
2.	HELYE	HOMLOKZAT			
3.	MEGNEVEZÉS	HOMLOKZATI NYÍLÁSZÁRÓ			
4.	TÍPUS	MŰANYAG NYÍLÁSZÁRÓ			
5.	MÉRETEK	DARABSZÁM	ÖSSZESEN:	BALOS:	JOBOS:
6.			11db	11 db	-
7.		FALAZOTT NYÍLÁSMÉRET	360/180		
8.	FALAZAT	VASBETON SZERKEZET			
9.	SZÁRNY	SZÁRNYFELEPÍTÉS	70mm 5 KAMRÁS PROFIL		
10.		ZÁRÓDÁS	KETTŐS GUMITÖMITÉS		
11.		ÉLKIALAKÍTÁS FALCOLÁS	-		
12.		SZÁRNY FELÜLETKÉPZÉSE	ANYAGÁBAN SZÍNEZETT MŰANYAG		
13.		SZÁRNY SZÍNE	FEHÉR RAL9016		
14.	TOK	TOKKIALAKÍTÁSA	70mm 5 KAMRÁS PROFIL		
15.		TOK FALCOLÁSA	-		
16.		TOKTOLDÁS, SOROLÁS	-		
17.		TOK FELÜLETKÉPZÉS	ANYAGÁBAN SZÍNEZETT MŰANYAG		
18.		TOK SZÍNE	FEHÉR RAL9016		
19.	VASALATOK	VASALAT	MACO OSZTRÁK ALAPBIZTONSÁGI VASALAT HIBÁS MŰKÖDTETÉS GÁTLÓ, RÉSSZELLŐZŐ FUNKCIÓ		
20.		KILINCS, CÍM	PORSZÓRT RAL9016 KILINCS, MŰANYAG		
21.		ZÁR	-		
22.		KÜSZÖB, VÍZVETŐ	EXTRUDÁLT PORSZÓRT ALU PÁRKÁNY		
23.	ÜVEGEZÉS	4-12-4-12-4 (UG=0,67W/m2K)			
24.	BETÉTEZÉS	ÜVEG			
25.	AKUSZTIKAI KÖVETELMÉNY	32dB			
26.	MŰSZAKI KÖVETELMÉNYEK	TELJES SZERKEZETRE U=1,03W/m2K)			
27.	MEGJEGYZÉS	-			



1.	ALAPRAJZI JEL	<b>H08</b>			<b>H09</b>			
2.	HELYE	HOMLOKZAT			HOMLOKZAT			
3.	MEGNEVEZÉS	HOMLOKZATI NYÍLÁSZÁRÓ			HOMLOKZATI NYÍLÁSZÁRÓ			
4.	TÍPUS	MŰANYAG NYÍLÁSZÁRÓ			MŰANYAG NYÍLÁSZÁRÓ			
5.	MÉRETEK	DARABSZÁM	ÖSSZESEN:	BALOS:	JOBOS:	ÖSSZESEN:	BALOS:	JOBOS:
6.			2db	1 db	1 db	1db	-	1 db
7.		FALAZOTT NYÍLÁSMÉRET	175/180			240/180		
8.	FALAZAT	VASBETON SZERKEZET			VASBETON SZERKEZET			
9.	SZÁRNY	SZÁRNYFELEPÍTÉS	70mm 5 KAMRÁS PROFIL			70mm 5 KAMRÁS PROFIL		
10.		ZÁRÓDÁS	KETTŐS GUMITÖMITÉS			KETTŐS GUMITÖMITÉS		
11.		ÉLKIALAKÍTÁS FALCOLÁS	-			-		
12.		SZÁRNY FELÜLETKÉPZÉSE	ANYAGÁBAN SZÍNEZETT MŰANYAG			ANYAGÁBAN SZÍNEZETT MŰANYAG		
13.		SZÁRNY SZÍNE	FEHÉR RAL9016			FEHÉR RAL9016		
14.	TOK	TOKKIALAKÍTÁSA	70mm 5 KAMRÁS PROFIL			70mm 5 KAMRÁS PROFIL		
15.		TOK FALCOLÁSA	-			-		
16.		TOKTOLDÁS, SOROLÁS	-			-		
17.		TOK FELÜLETKÉPZÉS	ANYAGÁBAN SZÍNEZETT MŰANYAG			ANYAGÁBAN SZÍNEZETT MŰANYAG		
18.		TOK SZÍNE	FEHÉR RAL9016			FEHÉR RAL9016		
19.	VASALATOK	VASALAT	MACO OSZTRÁK ALAPBIZTONSÁGI VASALAT HIBÁS MŰKÖDTETÉS GÁTLÓ, RÉSSZELLŐZŐ FUNKCIÓ			MACO OSZTRÁK ALAPBIZTONSÁGI VASALAT HIBÁS MŰKÖDTETÉS GÁTLÓ, RÉSSZELLŐZŐ FUNKCIÓ		
20.		KILINCS, CÍM	PORSZÓRT RAL9016 KILINCS, MŰANYAG			PORSZÓRT RAL9016 KILINCS, MŰANYAG		
21.		ZÁR	-			-		
22.		KÜSZÖB, VÍZVETŐ	EXTRUDÁLT PORSZÓRT ALU PÁRKÁNY			EXTRUDÁLT PORSZÓRT ALU PÁRKÁNY		
23.	ÜVEGEZÉS	4-12-4-12-4 (UG=0,67W/m <sup>2</sup> K)			4-12-4-12-4 (UG=0,67W/m <sup>2</sup> K)			
24.	BETÉTEZÉS	ÜVEG			ÜVEG			
25.	AKUSZTIKAI KÖVETELMÉNY	32dB			32dB			
26.	MŰSZAKI KÖVETELMÉNYEK	TELJES SZERKEZETRE U=1,03W/m <sup>2</sup> K)			TELJES SZERKEZETRE U=1,03W/m <sup>2</sup> K)			
27.	MEGJEGYZÉS	-			-			
28.	<b>NÉZET</b> M = 1:50							
	<b>ALAPRAJZ</b> M = 1:50							
	T=TÖMÖR MEGJELENÉS Ü=ÜVEGEZÉS BÜ=BIZTONSÁGI ÜVEGEZÉS FÜ=FÓLIÁZOTT ÜVEGEZÉS FBÜ=FÓLIÁZOTT BIZT. ÜVEGEZÉS TÜ=TÚZÁLLÓ ÜVEGEZÉS ZS=ZSALUZAT							
	MÉTEREK A HELYSZÍNEN ELLENŐRIZENDŐK				NYITÁSI IRÁNY A MŰSZAKI ELLENŐRREL EGYEZTETENDŐ			

1.	ALAPRAJZI JEL	<b>H10</b>			<b>H11</b>			
2.	HELYE	HOMLOKZAT			HOMLOKZAT			
3.	MEGNEVEZÉS	HOMLOKZATI NYÍLÁSZÁRÓ			HOMLOKZATI NYÍLÁSZÁRÓ			
4.	TÍPUS	MŰANYAG NYÍLÁSZÁRÓ			MŰANYAG NYÍLÁSZÁRÓ			
5.	MÉRETEK	DARABSZÁM	ÖSSZESEN:	BALOS:	JOBOS:	ÖSSZESEN:	BALOS:	JOBOS:
6.			1 db	1 db	-	3 db	-	3 db
7.		FALAZOTT NYÍLÁSMÉRET	100/215			100/260		
8.	FALAZAT	VASBETON SZERKEZET			VASBETON SZERKEZET			
9.	SZÁRNY	SZÁRNYFELEPÍTÉS	70mm 5 KAMRÁS PROFIL			70mm 5 KAMRÁS PROFIL		
10.		ZÁRÓDÁS	KETTŐS GUMITÖMITÉS			KETTŐS GUMITÖMITÉS		
11.		ÉLKIALAKÍTÁS FALCOLÁS	-			-		
12.		SZÁRNY FELÜLETKÉPZÉSE	ANYAGÁBAN SZÍNEZETT MŰANYAG			ANYAGÁBAN SZÍNEZETT MŰANYAG		
13.		SZÁRNY SZÍNE	FEHÉR RAL9016			FEHÉR RAL9016		
14.	TOK	TOKKIALAKÍTÁSA	70mm 5 KAMRÁS PROFIL			70mm 5 KAMRÁS PROFIL		
15.		TOK FALCOLÁSA	-			-		
16.		TOKTOLDÁS, SOROLÁS	-			-		
17.		TOK FELÜLETKÉPZÉS	ANYAGÁBAN SZÍNEZETT MŰANYAG			ANYAGÁBAN SZÍNEZETT MŰANYAG		
18.		TOK SZÍNE	FEHÉR RAL9016			FEHÉR RAL9016		
19.	VASALATOK	VASALAT	MACO OSZTRÁK ALAPBIZTONSÁGI VASALAT			MACO OSZTRÁK ALAPBIZTONSÁGI VASALAT		
20.		KILINCS, CÍM	PORSZÓRT RAL9016 KILINCS, MŰANYAG			PORSZÓRT RAL9016 KILINCS, MŰANYAG		
21.		ZÁR	BIZTONSÁGI ZÁR			BIZTONSÁGI ZÁR		
22.		KÜSZÖB, VÍZVETŐ	ALU KÜSZÖB			ALU KÜSZÖB		
23.	ÜVEGEZÉS	-			4-12-4-12-4 (UG=0,67W/m2K)			
24.	BETÉTEZÉS	BIZTONSÁGI STADUR BETÉT			BIZTONSÁGI ÜVEG			
25.	AKUSZTIKAI KÖVETELMÉNY	32dB			32dB			
26.	MŰSZAKI KÖVETELMÉNYEK	TELJES SZERKEZETRE U=1,03W/m2K)			TELJES SZERKEZETRE U=1,03W/m2K)			
27.	MEGJEGYZÉS	-			-			
28.	<b>NÉZET</b> <b>M = 1:50</b>							
	<b>ALAPRAJZ</b> <b>M = 1:50</b>							
	T=TÖMÖR MEGJELENÉS Ü=ÜVEGEZÉS BÜ=BIZTONSÁGI ÜVEGEZÉS FÜ=FÓLIÁZOTT ÜVEGEZÉS FBÜ=FÓLIÁZOTT BIZT. ÜVEGEZÉS TÜ=TÚZÁLLÓ ÜVEGEZÉS ZS=ZSALUZAT							
	MÉTEREK A HELYSZÍNEEN ELLENŐRIZENDŐK	NYITÁSI IRÁNY A MŰSZAKI ELLENŐRREL EGYEZTETENDŐ						

1.	ALAPRAJZI JEL	<b>H11*</b>			<b>H12</b>			
2.	HELYE	HOMLOKZAT			HOMLOKZAT			
3.	MEGNEVEZÉS	HOMLOKZATI NYÍLÁSZÁRÓ			HOMLOKZATI NYÍLÁSZÁRÓ			
4.	TÍPUS	MŰANYAG NYÍLÁSZÁRÓ			MŰANYAG NYÍLÁSZÁRÓ			
5.	MÉRETEK	DARABSZÁM	ÖSSZESEN:	BALOS:	JOBBOS:	ÖSSZESEN:	BALOS:	JOBBOS:
6.			1 db	-	1 db	1 db	1 db	-
7.		FALAZOTT NYÍLÁSMÉRET	100/260			175/240		
8.	FALAZAT	VASBETON SZERKEZET			VASBETON SZERKEZET			
9.	SZÁRNY	SZÁRNYFELEPÍTÉS	70mm 5 KAMRÁS PROFIL			70mm 5 KAMRÁS PROFIL		
10.		ZÁRÓDÁS	KETTŐS GUMITÖMITÉS			KETTŐS GUMITÖMITÉS		
11.		ÉLKIALAKÍTÁS FALCOLÁS	-			-		
12.		SZÁRNY FELÜLETKÉPZÉSE	ANYAGÁBAN SZÍNEZETT MŰANYAG			ANYAGÁBAN SZÍNEZETT MŰANYAG		
13.		SZÁRNY SZÍNE	FEHÉR RAL9016			FEHÉR RAL9016		
14.	TOK	TOKKIALAKÍTÁSA	70mm 5 KAMRÁS PROFIL			70mm 5 KAMRÁS PROFIL		
15.		TOK FALCOLÁSA	-			-		
16.		TOKTOLDÁS, SOROLÁS	-			-		
17.		TOK FELÜLETKÉPZÉS	ANYAGÁBAN SZÍNEZETT MŰANYAG			ANYAGÁBAN SZÍNEZETT MŰANYAG		
18.		TOK SZÍNE	FEHÉR RAL9016			FEHÉR RAL9016		
19.	VASALATOK	VASALAT	MACO OSZTRÁK ALAPBIZTONSÁGI VASALAT			MACO OSZTRÁK ALAPBIZTONSÁGI VASALAT		
20.		KILINCS, CÍM	PORSZÓRT RAL9016 KILINCS, MŰANYAG			PORSZÓRT RAL9016 KILINCS, MŰANYAG		
21.		ZÁR	BIZTONSÁGI ZÁR			BIZTONSÁGI ZÁR		
22.		KÜSZÖB, VÍZVETŐ	ALU KÜSZÖB			ALU KÜSZÖB		
23.	ÜVEGEZÉS	4-12-4-12-4 (UG=0,67W/m <sup>2</sup> K) - FELÜLVILÁGÍTÓ			4-12-4-12-4 (UG=0,67W/m <sup>2</sup> K)			
24.	BETÉTEZÉS	BIZTONSÁGI STADUR BETÉT			BIZTONSÁGI ÜVEG			
25.	AKUSZTIKAI KÖVETELMÉNY	32dB			32dB			
26.	MŰSZAKI KÖVETELMÉNYEK	TELJES SZERKEZETRE U=1,03W/m <sup>2</sup> K)			TELJES SZERKEZETRE U=1,03W/m <sup>2</sup> K)			
27.	MEGJEGYZÉS	-			-			
28.	<b>NÉZET</b> <b>M = 1:50</b>							
	<b>ALAPRAJZ</b> <b>M = 1:50</b>	<p>T=TÖMÖR MEGJELENÉS  Ü=ÜVEGEZÉS  BÜ=BIZTONSÁGI ÜVEGEZÉS  FÜ=FOLIÁZOTT ÜVEGEZÉS  FBÜ=FOLIÁZOTT BIZT. ÜVEGEZÉS  TÜ=TÚZÁLLÓ ÜVEGEZÉS  ZS=ZSALUZAT</p>						
	MÉTEREK A HELYSZÍNEN ELLENŐRIZENDŐK				NYITÁSI IRÁNY A MŰSZAKI ELLENŐRREL EGYEZTETENDŐ			

1.	ALAPRAJZI JEL	<b>H13</b>			<b>H15</b>			
2.	HELYE	HOMLOKZAT			HOMLOKZAT			
3.	MEGNEVEZÉS	HOMLOKZATI NYÍLÁSZÁRÓ			HOMLOKZATI NYÍLÁSZÁRÓ			
4.	TÍPUS	MŰANYAG NYÍLÁSZÁRÓ			MŰANYAG NYÍLÁSZÁRÓ			
5.	MÉRETEK	DARABSZÁM	ÖSSZESEN:	BALOS:	JOBOS:	ÖSSZESEN:	BALOS:	JOBOS:
6.			1 db	1 db	-	1 db	1 db	-
7.		FALAZOTT NYÍLÁSMÉRET	180/210			150/260		
8.	FALAZAT	VASBETON SZERKEZET			VASBETON SZERKEZET			
9.	SZÁRNY	SZÁRNYFELEPÍTÉS	70mm 5 KAMRÁS PROFIL			70mm 5 KAMRÁS PROFIL		
10.		ZÁRÓDÁS	KETTŐS GUMITÖMITÉS			KETTŐS GUMITÖMITÉS		
11.		ÉLKIALAKÍTÁS FALCOLÁS	-			-		
12.		SZÁRNY FELÜLETKÉPZÉSE	ANYAGÁBAN SZÍNEZETT MŰANYAG			ANYAGÁBAN SZÍNEZETT MŰANYAG		
13.		SZÁRNY SZÍNE	FEHÉR RAL9016			FEHÉR RAL9016		
14.	TOK	TOKKIALAKÍTÁSA	70mm 5 KAMRÁS PROFIL			70mm 5 KAMRÁS PROFIL		
15.		TOK FALCOLÁSA	-			-		
16.		TOKTOLDÁS, SOROLÁS	-			-		
17.		TOK FELÜLETKÉPZÉS	ANYAGÁBAN SZÍNEZETT MŰANYAG			ANYAGÁBAN SZÍNEZETT MŰANYAG		
18.		TOK SZÍNE	FEHÉR RAL9016			FEHÉR RAL9016		
19.	VASALATOK	VASALAT	MACO OSZTRÁK ALAPBIZTONSÁGI VASALAT			MACO OSZTRÁK ALAPBIZTONSÁGI VASALAT		
20.		KILINCS, CÍM	PORSZÓRT RAL9016 KILINCS, MŰANYAG			PORSZÓRT RAL9016 KILINCS, MŰANYAG		
21.		ZÁR	BIZTONSÁGI ZÁR			BIZTONSÁGI ZÁR		
22.		KÜSZÖB, VÍZVETŐ	ALU KÜSZÖB			ALU KÜSZÖB		
23.	ÜVEGEZÉS	4-12-4-12-4 (UG=0,67W/m <sup>2</sup> K)			4-12-4-12-4 (UG=0,67W/m <sup>2</sup> K)			
24.	BETÉTEZÉS	BIZTONSÁGI ÜVEG			BIZTONSÁGI ÜVEG			
25.	AKUSZTIKAI KÖVETELMÉNY	32dB			32dB			
26.	MŰSZAKI KÖVETELMÉNYEK	TELJES SZERKEZETRE U=1,03W/m <sup>2</sup> K)			TELJES SZERKEZETRE U=1,03W/m <sup>2</sup> K)			
27.	MEGJEGYZÉS	-			-			
28.	<b>NÉZET</b> M = 1:50							
	<b>ALAPRAJZ</b> M = 1:50							
	T=TÖMÖR MEGJELENÉS Ü=ÜVEGEZÉS BÜ=BIZTONSÁGI ÜVEGEZÉS FÜ=FÓLIÁZOTT ÜVEGEZÉS FBÜ=FÓLIÁZOTT BIZT. ÜVEGEZÉS TÜ=TÚZÁLLÓ ÜVEGEZÉS ZS=ZSALUZAT							
	MÉTEREK A HELYSZÍNEN ELLENŐRIZENDŐK				NYITÁSI IRÁNY A MŰSZAKI ELLENŐRREL EGYEZTETENDŐ			

1.	ALAPRAJZI JEL	<b>H14</b>			
2.	HELYE	HOMLOKZAT			
3.	MEGNEVEZÉS	HOMLOKZATI NYÍLÁSZÁRÓ			
4.	TÍPUS	ACÉL NYÍLÁSZÁRÓ			
5.	MÉRETEK	DARABSZÁM	ÖSSZESEN:	BALOS:	JOBOS:
6.			2db	1 db	1 db
7.		FALAZOTT NYÍLÁSMÉRET	245/245		
8.	FALAZAT	VASBETON SZERKEZET			
9.	SZÁRNY	SZÁRNYFELEPÍTÉS	HŐHÍDMENTES ACÉL PROFIL		
10.		ZÁRÓDÁS	KETTŐS GUMITÖMITÉS		
11.		ÉLKIALAKÍTÁS FALCOLÁS	-		
12.		SZÁRNY FELÜLETKÉPZÉSE	PORSZÓRT		
13.		SZÁRNY SZÍNE	FEHÉR RAL9016		
14.	TOK	TOKKIALAKÍTÁSA	HŐHÍDMENTES ACÉL PROFIL		
15.		TOK FALCOLÁSA	-		
16.		TOKTOLDÁS, SOROLÁS	-		
17.		TOK FELÜLETKÉPZÉS	PORSZÓRT		
18.		TOK SZÍNE	FEHÉR RAL9016		
19.	VASALATOK	VASALAT	MACO OSZTRÁK ALAPBIZTONSÁGI VASALAT		
20.		KILINCS, CÍM	PORSZÓRT RAL9016 KILINCS, MŰANYAG		
21.		ZÁR	BIZTONSÁGI ZÁR		
22.		KÜSZÖB, VÍZVETŐ	ACÉL KÜSZÖB		
23.	ÜVEGEZÉS	-			
24.	BETÉTEZÉS	HŐSZIGETELT ACÉL BETÉT			
25.	AKUSZTIKAI KÖVETELMÉNY	32dB			
26.	MŰSZAKI KÖVETELMÉNYEK	TELJES SZERKEZETRE U=1,03W/m2K)			
27.	MEGJEGYZÉS	-			

28. **NÉZET**  
**M = 1:50**

**ALAPRAJZ**  
**M = 1:50**

T=TÖMÖR MEGJELENÉS  
 Ü=ÜVEGEZÉS  
 BÜ=BIZTONSÁGI ÜVEGEZÉS  
 FÜ=FÓLIÁZOTT ÜVEGEZÉS  
 FBÜ=FÓLIÁZOTT BIZT. ÜVEGEZÉS  
 TH=TÚZÁLLÓ KIVITEL  
 ZS=ZSALUZAT

P.V.

1.	ALAPRAJZI JEL	<b>H16</b>			
2.	HELYE	HOMLOKZAT			
3.	MEGNEVEZÉS	HOMLOKZATI NYÍLÁSZÁRÓ			
4.	TÍPUS	MŰANYAG NYÍLÁSZÁRÓ			
5.	MÉRETEK	DARABSZÁM	ÖSSZESEN:	BALOS:	JOBOS:
6.			9db	1 db	8 db
7.		FALAZOTT NYÍLÁSMÉRET	300/260		
8.	FALAZAT	VASBETON SZERKEZET			
9.	SZÁRNY	SZÁRNYFELEPÍTÉS	70mm 5 KAMRÁS PROFIL		
10.		ZÁRÓDÁS	KETTŐS GUMITÖMITÉS		
11.		ÉLKIALAKÍTÁS FALCOLÁS	-		
12.		SZÁRNY FELÜLETKÉPZÉSE	ANYAGÁBAN SZÍNEZETT MŰANYAG		
13.		SZÁRNY SZÍNE	FEHÉR RAL9016		
14.	TOK	TOKKIALAKÍTÁSA	70mm 5 KAMRÁS PROFIL		
15.		TOK FALCOLÁSA	-		
16.		TOKTOLDÁS, SOROLÁS	-		
17.		TOK FELÜLETKÉPZÉS	ANYAGÁBAN SZÍNEZETT MŰANYAG		
18.		TOK SZÍNE	FEHÉR RAL9016		
19.	VASALATOK	VASALAT	MACO OSZTRÁK ALAPBIZTONSÁGI VASALAT		
20.		KILINCS, CÍM	PORSZÓRT RAL9016 KILINCS, MŰANYAG		
21.		ZÁR	BIZTONSÁGI ZÁR		
22.		KÜSZÖB, VÍZVETŐ	ALU KÜSZÖB		
23.	ÜVEGEZÉS	4-12-4-12-4 (UG=0,67W/m <sup>2</sup> K)			
24.	BETÉTEZÉS	BIZTONSÁGI ÜVEG			
25.	AKUSZTIKAI KÖVETELMÉNY	32dB			
26.	MŰSZAKI KÖVETELMÉNYEK	TELJES SZERKEZETRE U=1,03W/m <sup>2</sup> K)			
27.	MEGJEGYZÉS	-			

