

## AJÁNLATÉTELI FELHÍVÁS

Tisztelt Ajánlattevő!

Oroszlány Város Önkormányzata (a továbbiakban: Ajánlatkérő) ajánlatot kér **Oroszlány Város Óvodái intézmény telephelyei részére játszóeszközök beszerzésére és telepítésére.**

**Ajánlatkérő adatai:**

<i>Ajánlatkérő neve</i>	<i>székhelye</i>	<i>adószáma</i>	<i>bankszámlaszáma</i>
<b>Oroszlány Város Önkormányzata</b>	2840 Oroszlány, Rákóczi F. út 78.	15729631-2-11	12028003-00254374- 00100004

**Az ajánlatkérés dokumentumai:**

- Ajánlattételi felhívás
- Ajánlati lap

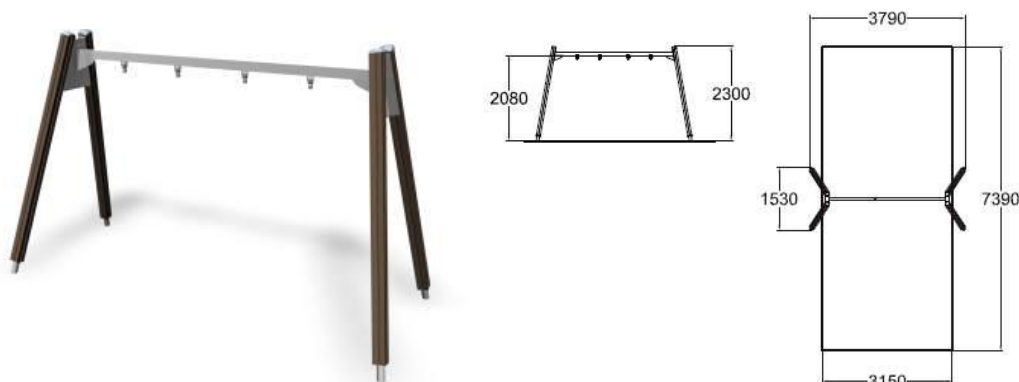
**A munka tárgya:**

Oroszlány Város Óvodái intézmény telephelyei részére a következő játszóeszközök beszerzése, a szállítása, beépítése:

<i>Telephely</i>	<i>Cím: Oroszlány</i>	<i>Hintaállvány</i>		<i>Ülőke</i>		<i>Mérleghinta</i>	
		jelszám	db	jelszám	db	jelszám	db
<b>Brunsvik Teréz Óvoda</b>	Bánki Donát utca 67.	<b>1.</b>	<b>1</b>	<b>3.</b>	<b>2</b>	<b>5.</b>	<b>1</b>
<b>Táncsics Mihály Óvoda</b>	Mester utca 1.	<b>1.</b>	<b>1</b>	<b>3.</b>	<b>2</b>	<b>5.</b>	<b>1</b>
<b>Borbála-telepi Óvoda</b>	Karinthy Frigyes utca 1.	<b>2.</b>	<b>1</b>	<b>3.</b>	<b>2</b>	<b>5.</b>	<b>1</b>
<b>Meseliget Óvoda</b>	Alkotmány út 56.	-	-	-	-	<b>5.</b>	<b>1</b>
<b>Malomsori Óvoda</b>	Rákóczi Ferenc út 16/a.	-	-	-	-	<b>5.</b>	<b>1</b>

**A szállítandó termékek jellemzőinek a meghatározása:**

**1. jelű hintaállvány - LAPPSET- Finno -137414M, 3. jelű lapülőkével**



### A játszótéri eszköz technikai adatai

- Szélesség 1530 mm
- Hosszúság 3790 mm
- Magasság 2300 mm

---

- Esési terület 23,3 m<sup>2</sup>
- Esési terület szélessége 3150 mm
- Esési terület hosszúsága 7390 mm

---

- Működési terület 23,3 m<sup>2</sup>
- Működési terület szélessége 3150 mm
- Működési terület hossza 7390 mm

---

- Szükséges magasság 2700 mm
- Legnagyobb esési magasság 1200 mm
- Legnagyobb alkatrész 2940 mm

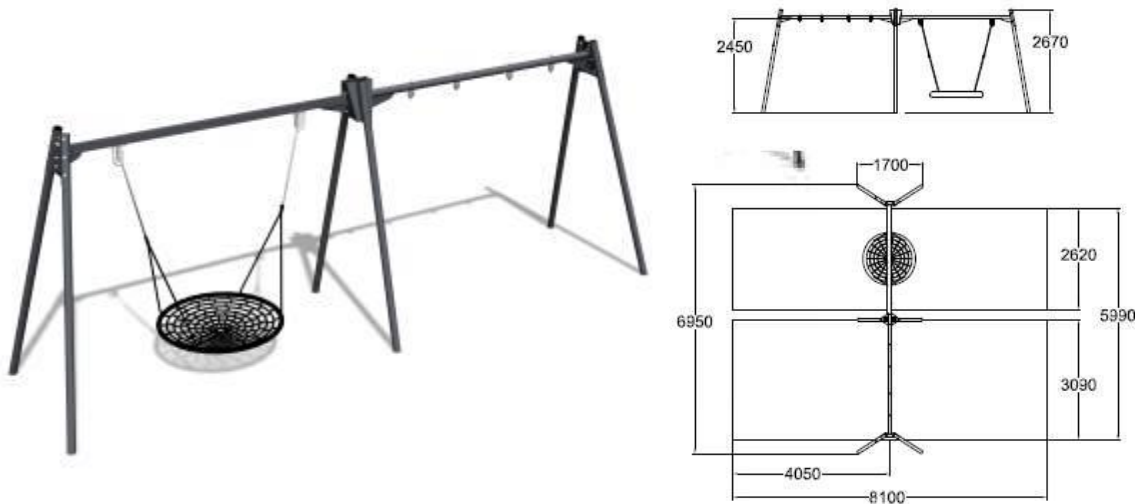
---

- Legnehezebb elem 18,14 kg
- Használók száma 2 személy
- Tulajdonságok:

**hintaállvány anyaga:** 2,3 m magas, négyszög keresztmetszetű fa, a beépítéshez fém lábbal, fém összekötő elemmel (ülőkék felfüggesztéséhez), a lábak stabilitásának biztosítása, illetve a fém összekötő elem kapcsolatának biztosításához fém szerkezettel,

**3. jelű lapülőkéék anyaga:** alubetétes laphinta ülőke a felfüggesztő láncon védő gumibevonattal

### 2. jelű hintaállvány egybeépített bölcsőhintával – LAPPSET Erbium 220068M, 3. jelű lapülőkéével:



### A játszótéri eszköz technikai adatai

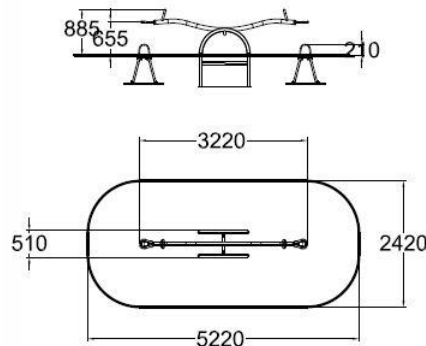
- Szélesség 6950 mm
- Hosszúság 1700 mm
- Magasság 2680 mm
- Esési terület 46,2 m<sup>2</sup>
- Esési terület szélessége 5985 mm
- Esési terület hosszúsága 8100 mm
- Működési terület 46,2 m<sup>2</sup>

- Működési terület szélessége 5985 mm
- Működési terület hossza 8100 mm
- Szükséges magasság 3200 mm
- Legnagyobb esési magasság 1400 mm
- Legnagyobb alkatrész 3367 mm
- Legnehezebb elem 55,9 kg
- Használók száma 6 személy
- Tulajdonságok:

**hintaállvány anyaga:** egybeépített hintaállvány, a teljes szerkezet fémből készüljön, bölcsőhintával, a szerkezet stabilitását, összekötését a lábak felső részén kell megoldani, más összekötő elemet ne tartalmazzon,

**3. jelű lapülőké anyaga:** alubetétes laphinta ülőke a felfüggesztő láncon védő gumibevonattal

#### 5. jelű mérleghinta – LAPPSET Solitaires 220050:



#### A játszótéri eszköz technikai adatai

- Szélesség 510 mm
- Hosszúság 3220 mm
- Magasság 89 mm
- Működési terület 11,8 m<sup>2</sup>
- Működési terület szélessége 2420 mm
- Működési terület hossza 5220 mm
- Szükséges magasság 2660 mm
- Legnagyobb esési magasság 1100 mm
- Legnagyobb alkatrész 3225 mm
- Legnehezebb elem 50,6 kg
- Tulajdonságok:

A játszóeszköz alumínium színű fémből készüljön, a beépítése fémszerkezettel történjen, fém kapaszkodó elemekkel és biztonsági gumival

**A kivitelezés befejezésének határideje (legkésőbb):** 2020. december 15.

#### Az ajánlattétellel kapcsolatos határidők, információk:

**2020. szeptember 25.** (péntek)

Az ajánlattételi felhívás megjelenésének napja, a dokumentáció rendelkezési állásának kezdő napja.

**2020. szeptember 29. (kedd) 10:00 óra** Az ajánlattételi határidő lejárt, az önkormányzat eljárásrendje szerint, a beérkezett ajánlatok vizsgálata és az Ajánlattevővel való közlését követően az Ajánlatkérő újabb ajánlattételre hívja fel a résztvevőket.

### **Ajánlattétel módja:**

Ajánlat tehető a csatolt „Ajánlat tervezésre” lap kitöltésével és egyidejűleg elektronikus úton az [ovarine@oroszlany.hu](mailto:ovarine@oroszlany.hu) e-mail címre történő megküldésével.

Az ajánlatok titkosságát az ajánlatkérő biztosítja az ajánlattételi határidő lejártáig.

### **Ajánlat tartalmára vonatkozó információk:**

Részajánlatot Önkormányzatunk nem tud elfogadni.

Az ajánlatnak tartalmaznia kell együttesen a játszóeszköz árát, illetve a szállítási, beépítési költségeket, az ütéscsillapító felület kialakítására, illetve a minősítésre vonatkozó költségekre az ajánlat **ne terjedjen ki.**

Az ajánlat terjedjen ki a fentiekén túl a beépítési határidőre valamint a garanciális időtartamra is.

**Az „ Ajánlat tervezésre” kitöltött lap mellett be kell nyújtani a tervezett játszóeszköz megnevezését, műszaki, technikai adatait, anyagminőségét tartalmazó dokumentációt.**

Ajánlattevő felelőssége, hogy ajánlata megfelelő alakban, tartalommal és időben kerüljön benyújtásra. Ha az ajánlat a benyújtási határidőnél később érkezik az alább megjelölt címre, úgy az nem értékelhető.

### **Bírálati szempont:**

Oroszlány Város Önkormányzata költségvetésében e célra biztosítandó forrás rendelkezésre állása a jelen eljárás során benyújtott legalacsonyabb összegű árajánlat függvényében.

Kapcsolattartó: Óváriné Szeglet Erzsébet (e-mail: [ovarine@oroszlany.hu](mailto:ovarine@oroszlany.hu), mobil: +36 (20) 378-2947)

**Oroszlány, 2020. szeptember 25.**

**Lazók Zoltán**  
polgármester