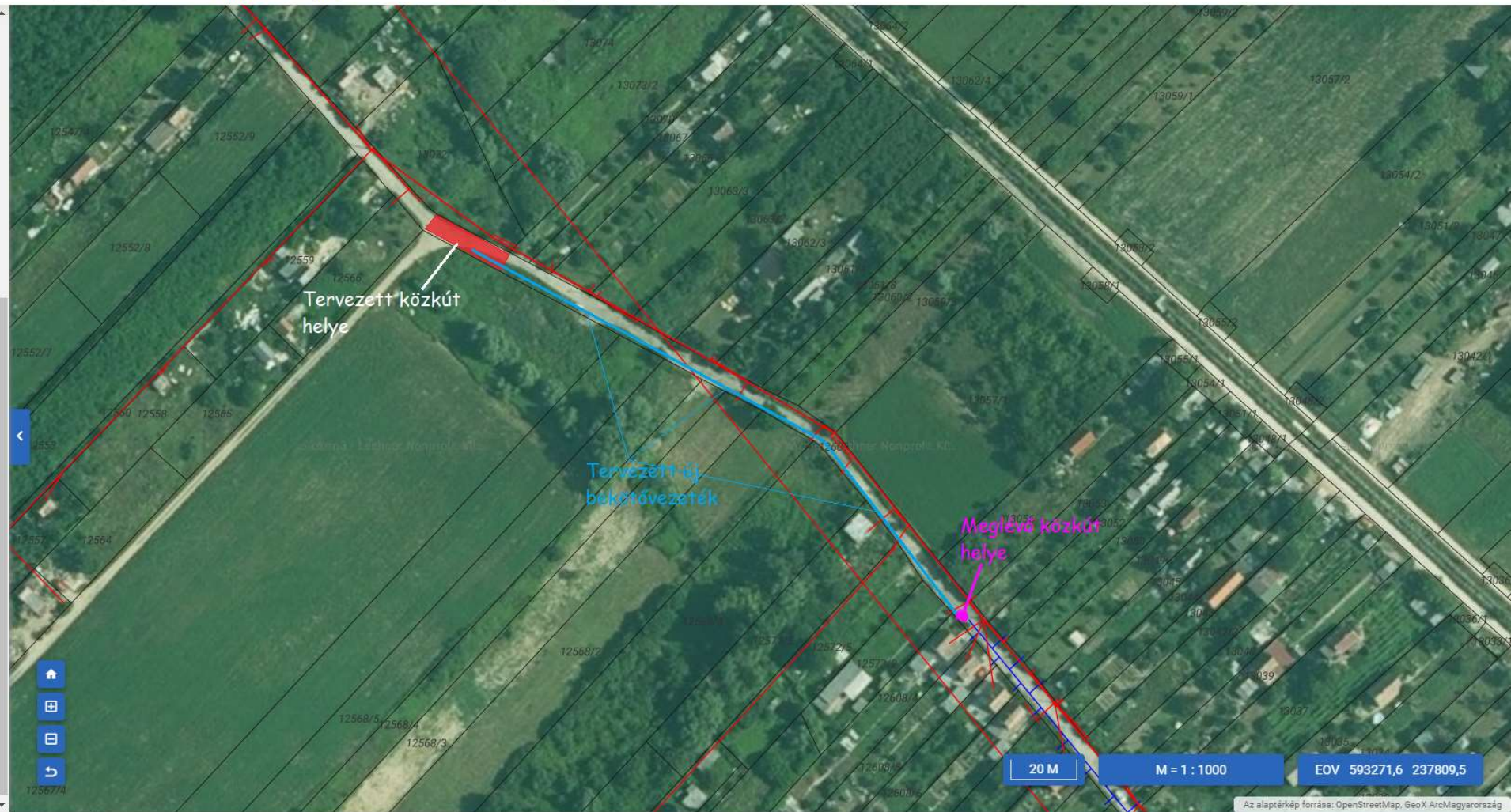


- Magyar Telekom ...
- Szénhidrogén
- MVM Égőz-Dégőz ...
- Távhő
- MVM OTSZ Zrt
- Villamos energia
- E.ON Észak-duná...
- Vízellátás
- ÉDV Zrt.
- Vízvezetés
- ÉDV Zrt.
- ALAPTÉRKÉPEK
- Földrészletek
- Helyrajzi szám felirat
- Épületek
- Ortofotó 2018-2020
- Ortofotó 2005
- Utcaterkép



KIEMELT INFORMÁCIÓ

HÁLÓZATOK

A közművezetékek 1:10000 méretaránytól jelennek meg, az alaptérképek közül az ingatlan-nyilvántartási térkép épületek és földrészletek rétege 1:10000 és 1:500 méretarány között, a helyrajzi szám felirat réteg pedig 1:2500 és 1:500 méretarány között válik láthatóvá.