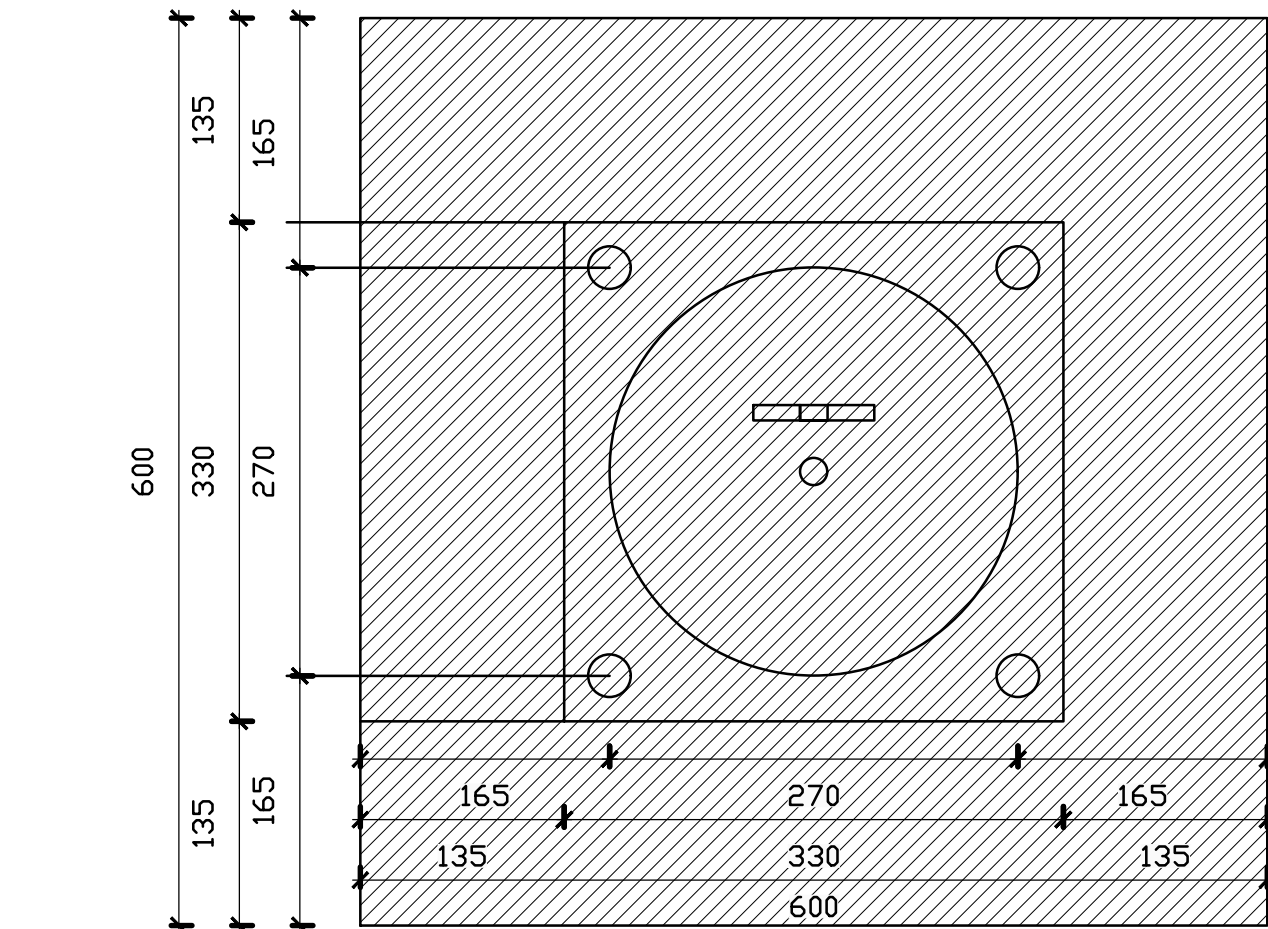
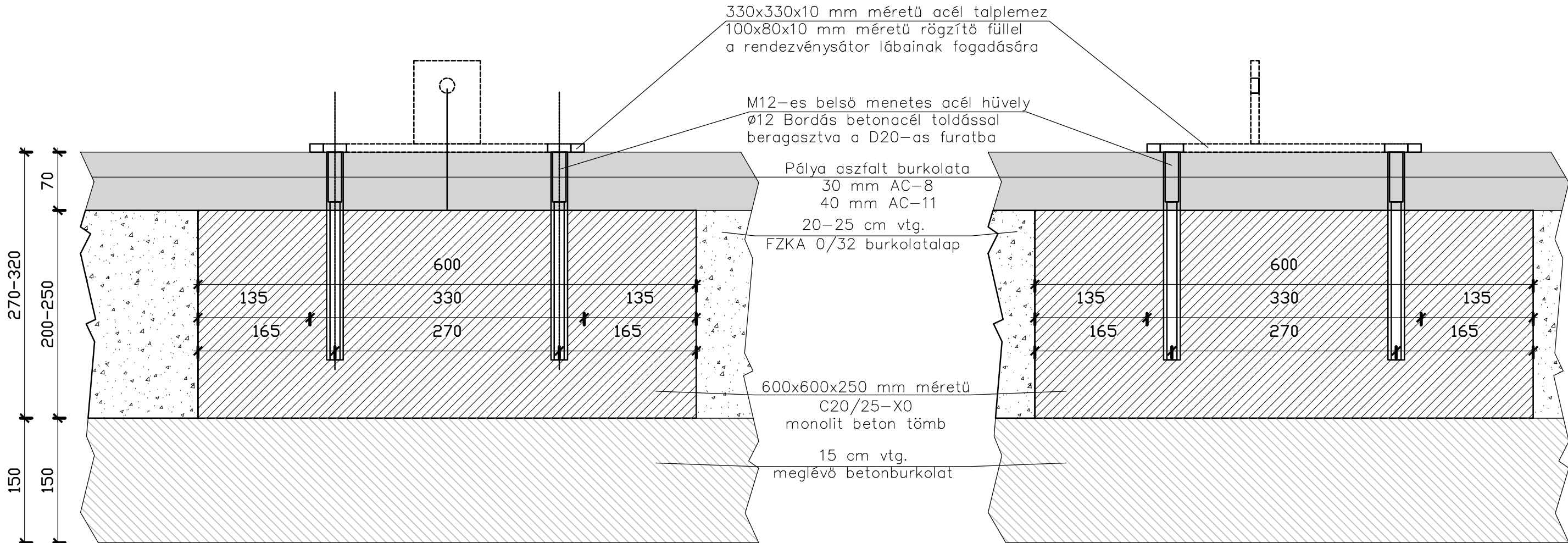


Rendezvénysátor rögzítési alaptest kialakítása M=1:5



Megjegyzés:

- A meglévő beton burkolatra, az ágyaztba 60x60 cm területű 20–25 cm magasságú monolit beton alaptestek építendők.
- Elrendezésük a sátor keretlábak raszterének megfelelően, 10,0x5,0 méteres raszteren, 2x7 db.(30m x 10 m)
- Az alaptestekbe, a sátor talplemezeinek rögzítésére, befűrt, beragasztott belsőmenetes (M12 méretű) hüvelyek építendők.
- A menetes hüvelyekhez Ø12 bordás betonacél toldás hegesztendő az erősebb, rögzítés érdekében.
- A furatok az aszfalt burkolat megépítése után készítenendők, a talplemezek furatkiosztásának megfelelően. Ø28 méretben.

Megrendelő:

Oroszlány Város Önkormányzata

2840 Oroszlány, Rákóczi Ferenc út 78.

A terv adatai EOVS rendszerben vannak és EOMA alapszintre vonatkoznak.

Terv tárgya:

Oroszlány, korábbi labdapálya hasznosítása

Tervező:



2800 Tatabánya, Bárdos lakópark 2/C., tel.:34/512-788, fax: 34/512-781

e-mail: titkarsag@partnerkft.hu, web: www.partnerkft.hu

Tervszám:

2313-23

Ellenőr:

Husztai György
11-0747

Ügyvezető:

Jakabházy Miklós
11-0611

Ügyvezető:

Busz Tamás
11-0610

Felelős tervező, projektvezető:

Sipos Tamás
11-0834

Tervező:

Dancs Károly
11-5805

Tervező:

Szuri Beatrix
11-0747

Szakág:

ÚT-, VÍZÉPÍTÉS ÉS FORGALOMTECHNIKA

Tervfázis:

KIVITELI TERV

Rajz megnevezés:

RÉSZLETTERVEK II.
Sátor rögzítési alaptest kialakítása

Dátum:

2023. március

Méretarány:

M 1:5

Rajzszám:

8.2.

Ez a terv a Tervező(k) szellemi terméke, melynek védelmét jogszabály biztosítja.
A digitális változat a Tervező(k) által aláírt papíralapú tervdokumentáció tervazonos másolata.