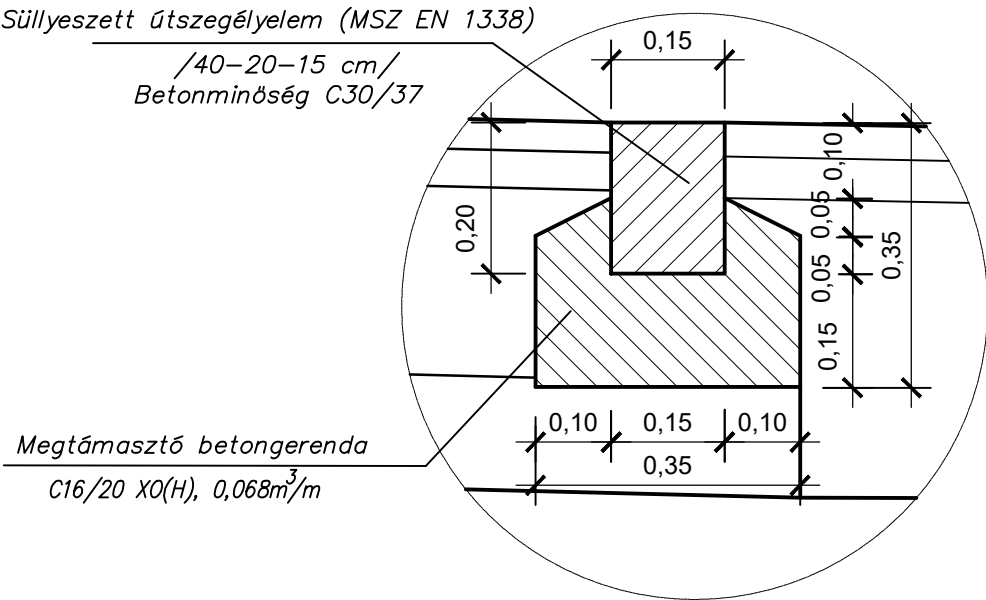
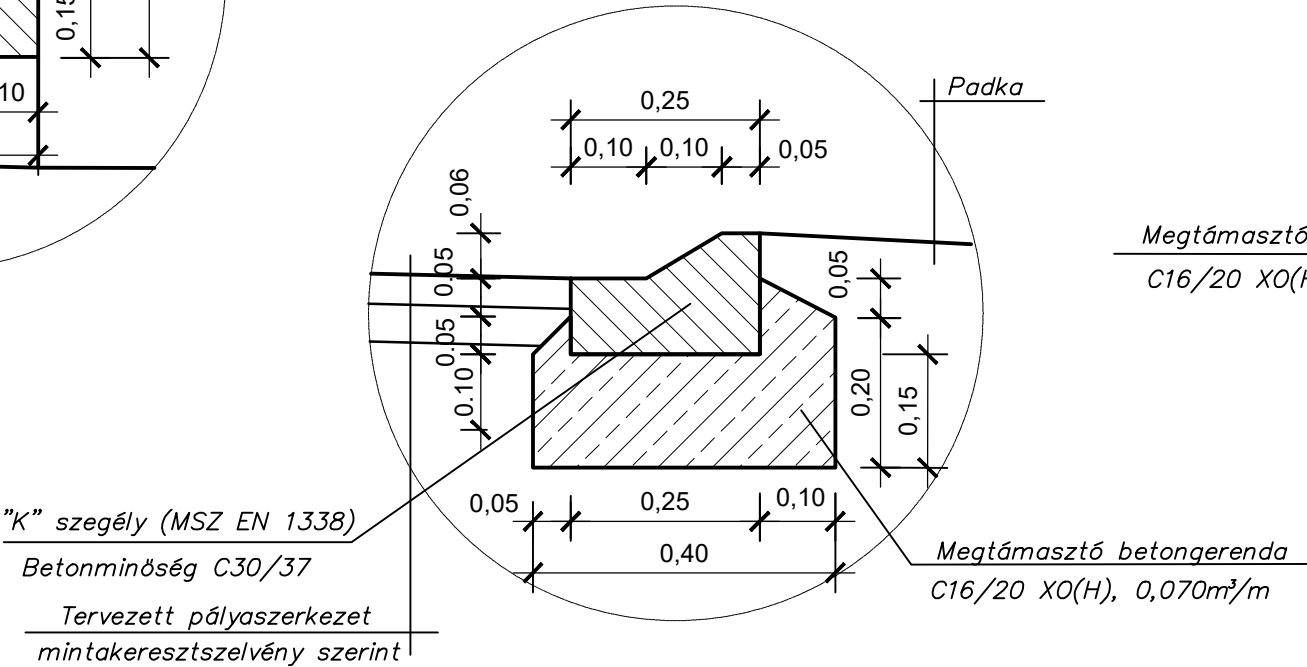


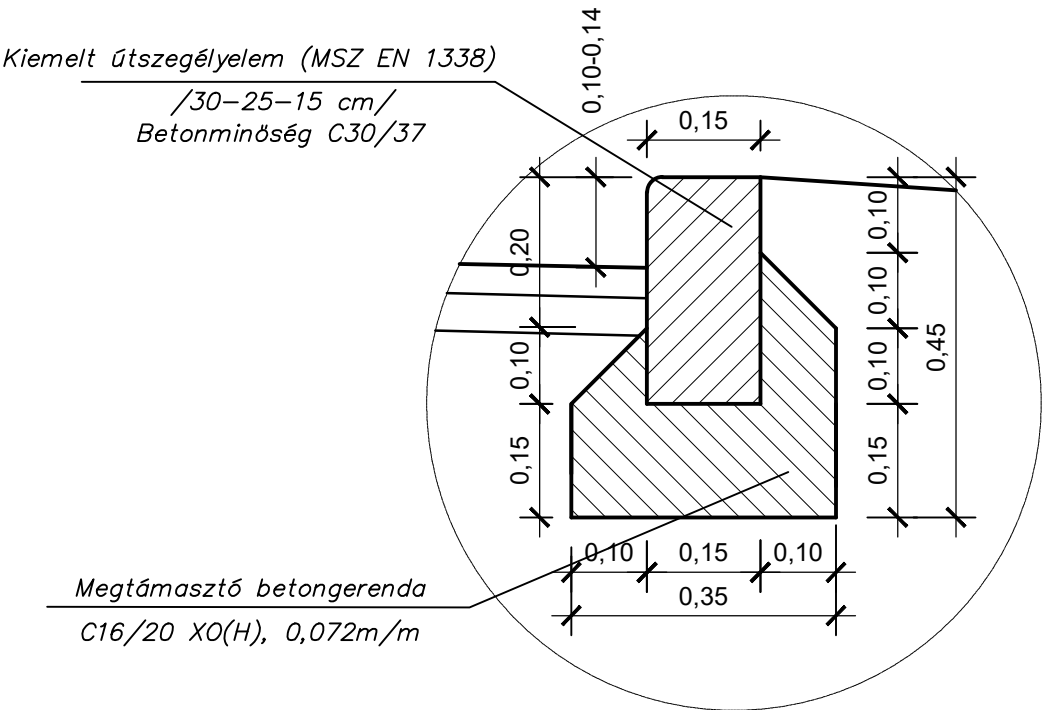
Süllyesztett szegély kialakítása  
M 1:10



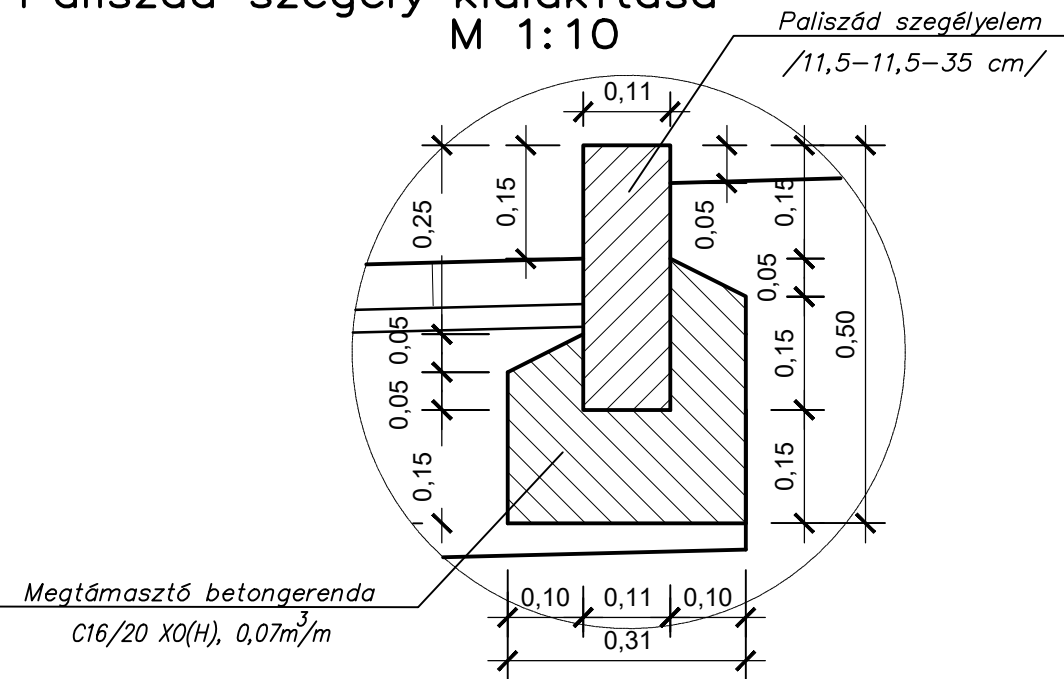
”K” szegély kialakítása  
M 1:10



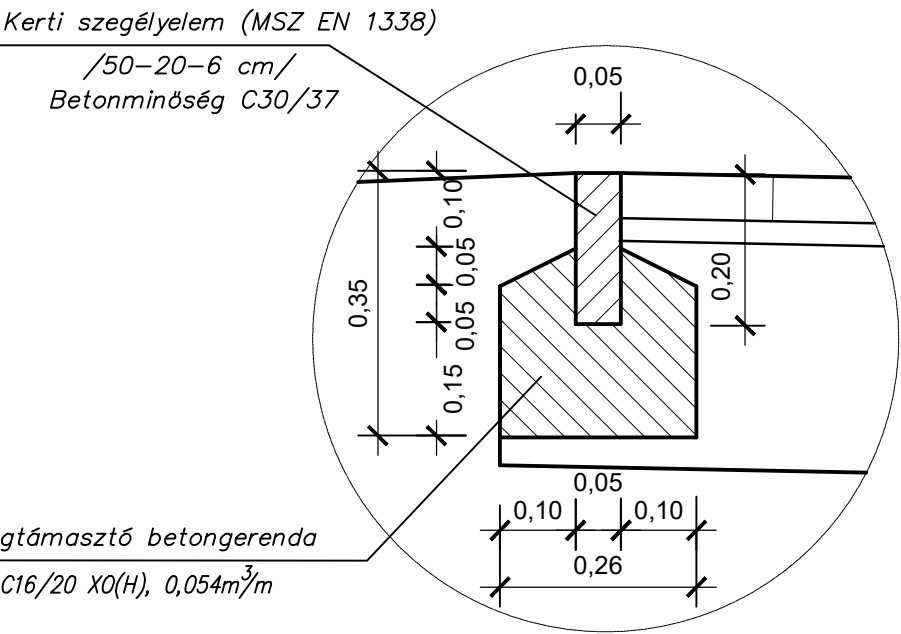
Kiemelt szegély kialakítása  
M 1:10



Paliszád szegély kialakítása  
M 1:10



Kerti szegély kialakítása  
M 1:10



<div><div><div><div><div></div><div><b>PARTNER</b></div><div>Mérnöki Iroda Kft.</div></div></div><div>2800 Tatabánya, Bárdos lakópark 2/c. tel.:34/512-788, fax: 34/512-781, e-mail: titkarsag@partnerkft.hu</div></div></div>		
MUNKASZÁM <b>1854-18</b>	MEGBÍZÓ <b>Oroszlány Város Önkormányzata</b> 2840 Oroszlány, Rákóczi F. út 78.	TERVEZŐ Dancs Károly KÉ-K 11-01077
RAJZSZÁM <b>8.</b>	TÁRGY Oroszlány, Benedek Elek Pedagógiai Intézmény közlekedésfejlesztési kiviteli terv	TERVEZŐ Busz Tamás KÉ-K 11-0610
MÉRETARÁNY <b>M=1:10</b>	SZAKÁG ÚT-, VÍZÉPÍTÉS	ELLENŐR Huszt György KÉ-K, VZ-T/11-0747
DÁTUM <b>2019. január</b>	TERVFÁZIS KIVITELI TERV	ÁBRÁZOLÓ Komjáthy László KÉ-K/11-0012
RÉSZMŰVELET Részlettervek		
Ez a terv a PARTNER Mérnöki Iroda Kft. szellemi tulajdona.		