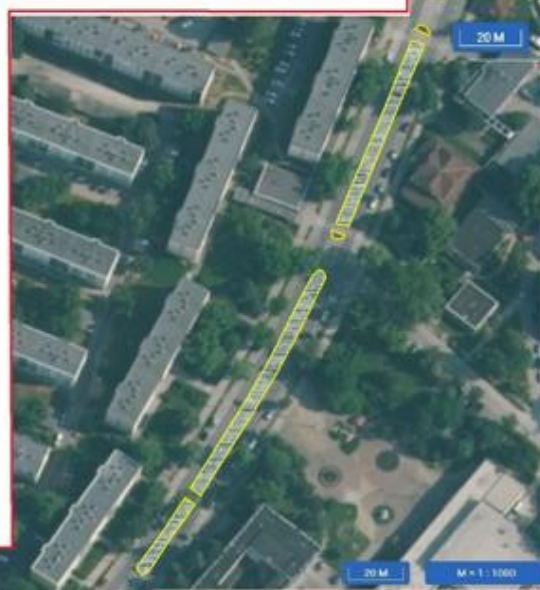
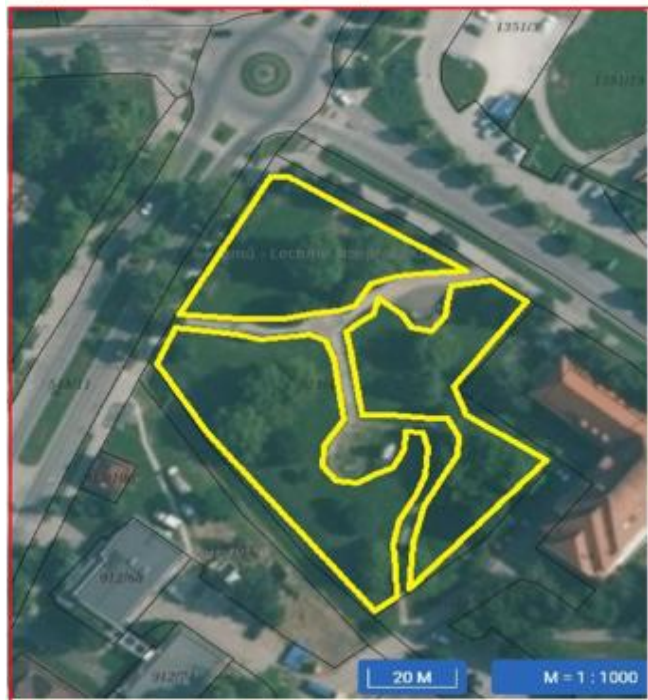


Bányász emlékpark zöldfelület, növényzet tervezési területei, cca. 4300 négyzetméter



Rákóczi út (fő utca) középső elválasztó zöldsáv és járdaszízek, nagy körforgalom zöldfelületei, növényzettel ültetett részei - tervezési területek

cca. 3250 m<sup>2</sup> zöldfelület



Nagy körforgalom -  
Dózsa/Rákóczi/Alkotmány, tervezéssel érintett zöldfelületek cca. 85 m<sup>2</sup>

